



MSPAKT

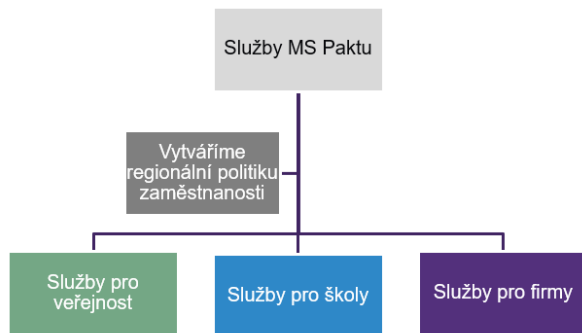
Analýza spolupráce „škola-klíčová firma“ 2022



MS PAKT



Moravskoslezský pakt zaměstnanosti vznikl, aby pomáhal lidem najít své místo v kraji.



KARIÉROVÉ PORADENSTVÍ

Víme, kudy vede cesta ke změně a nové práci



SPOLUPRÁCE ŠKOL A FIREM

Propojíme vás s talenty a kvalifikovanými zaměstnanci

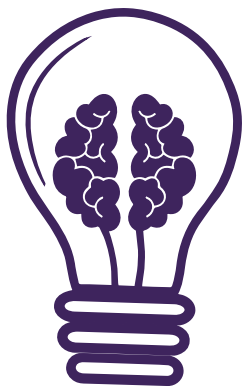


DATA A ANALÝZY

Zprostředkujeme vám aktuální informace o trhu práce



Metodika



01

Sběr dat

- ✓ Online dotazníky CAWI
- ✓ červen – srpen 2022

02

Cílová skupina

- ✓ H a L obory v MSK
- ✓ s výjimkou oborů podnikání
- ✓ s výjimkou nástavby

03

Cíl šetření

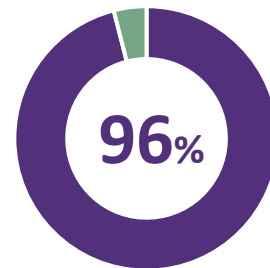
- ✓ zmapovat spolupráci škol a firem při zajišťování praktického vyučování
- ✓ postihnout hloubku spolupráce škol a firem při zajišťování praktického vyučování ve všech formách s "klíčovou" firmou



Výstupy slouží pro nastavení konkrétní pomoci a podpory při realizaci praktického vyučování

04

Návratnost



- ✓ 215 odpovědí (z celkových 224)

Návaznost na předchozí šetření

Situační analýza
Evaluace
Analýza potřeb

Evaluace pilotního
projektu ověřování prvků
duálního vzdělávání

Analýza spolupráce
škola-klíčová firma

Průběžně

2019

2020

2021

2022

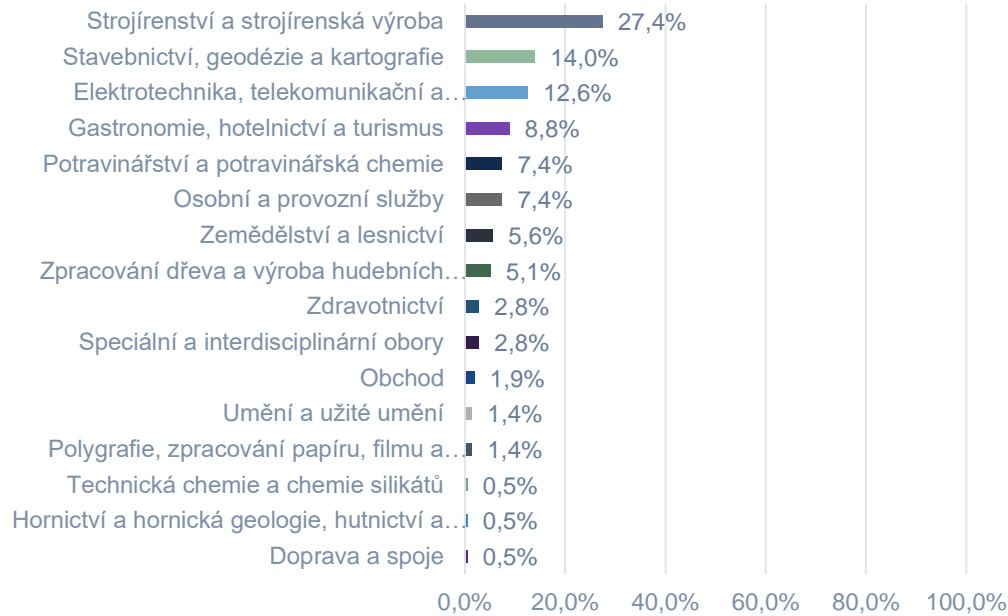
Analýza spolupráce
škola-klíčová firma

Šetření dopadu
Covid-19 na
odborné vzdělávání

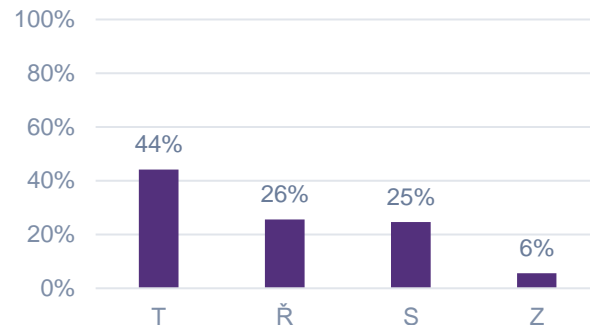


Skupiny oborů:

Skupina oborů



Kategorie oborů: Technické, řemeslné, služby, zemědělské



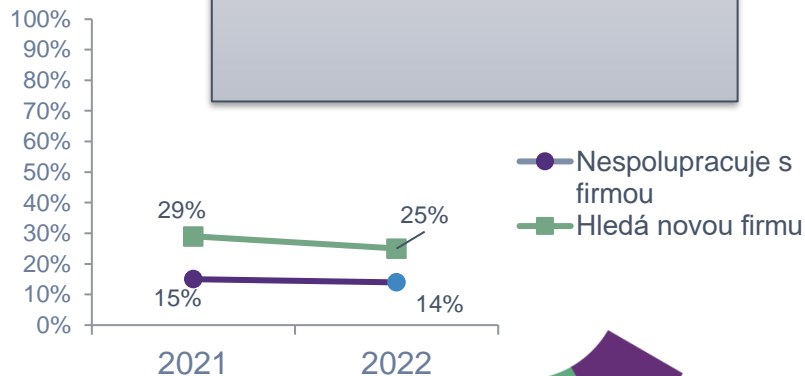
Spolupráce s firmou při zajišťování praktického vyučování

Z výstupů vyplývá, že:

- obory, které nespolupracují s firmou, tak činí nejčastěji z důvodu, že:
 - mají vlastní výcvikové středisko a není nutná spolupráce s firmou
 - **nemají vhodnou firmu ke spolupráci**
 - mají v daném oboru malý počet žáků
 - dobíhají následky Covid-19 a s ním spojená ekonomická situace

86 %

oborů spolupracuje s firmou při realizaci praktického vyučování



Minusy NESPOLUPRÁCE s firmou při zajišťování praktického vyučování

”

- „Jednostranné **vakuum střediska** - není možnost se profesně více rozvíjet, pedagogové předávají jen základní zkušenosti“
- „**Absence nových technologií**“
- „Žáci **nepoznají prostředí firem**“
- „**Fixace** na školní prostředí“
- „Žáci **neznají požadavky reálného provozu na odbornost, řízení času a další aspekty.**“
- „**Horší orientace** žáků v reálných výrobních podmínkách“
- „Nemožnost **porovnání** pracovních postupů s reálným provozem“

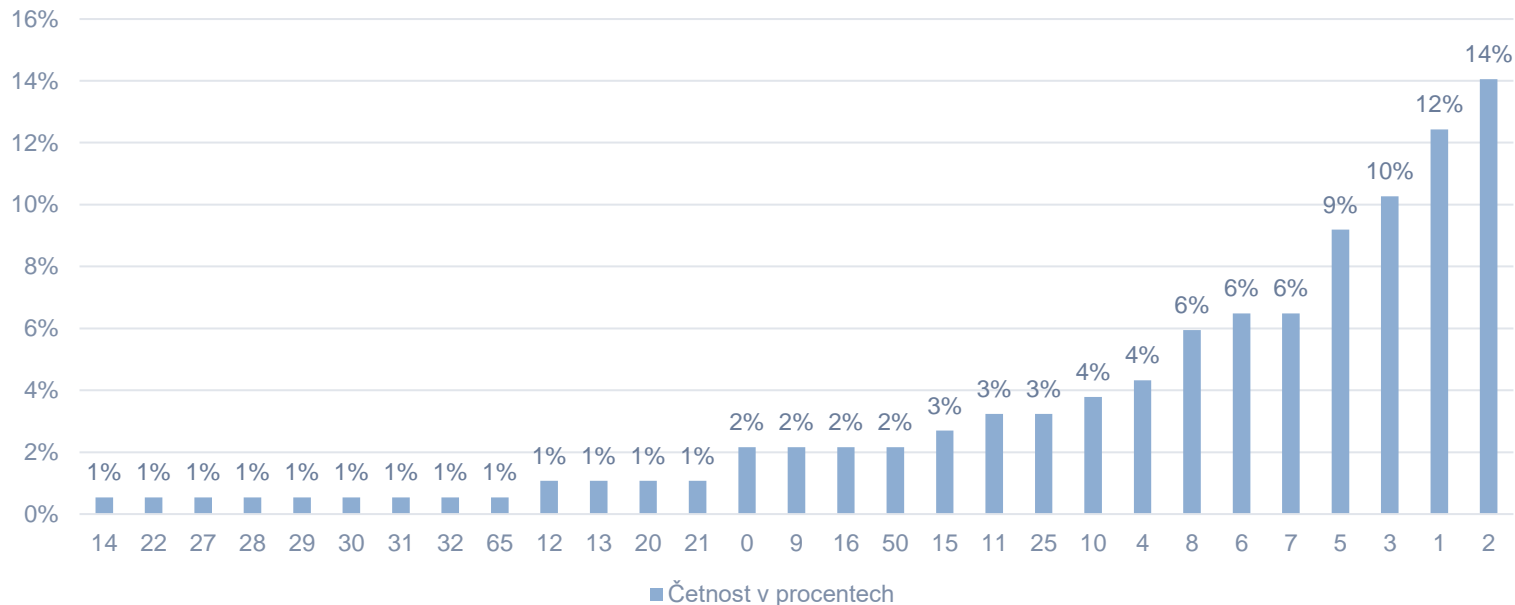


”

Minus
Minus

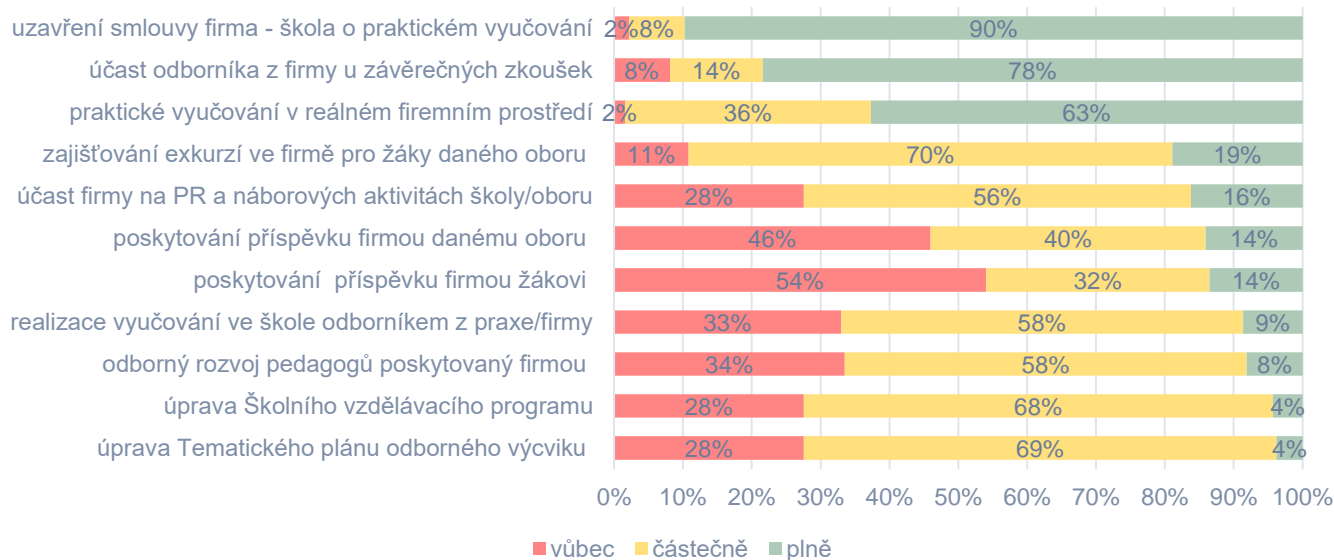
Počet spolupracujících firem

Kolik firem poskytlo vašim žákům daného oboru praktické vyučování v tomto končícím školním roce ?



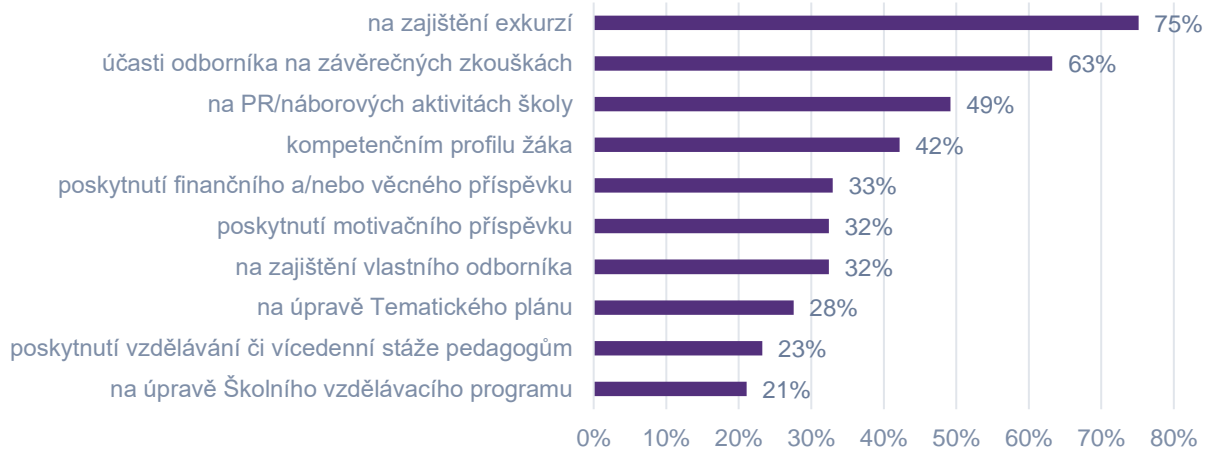
Formy spolupráce

Které formy spolupráce mezi školou a firmou/firmami pro daný obor realizujete v tomto končícím školním roce a v jaké míře?



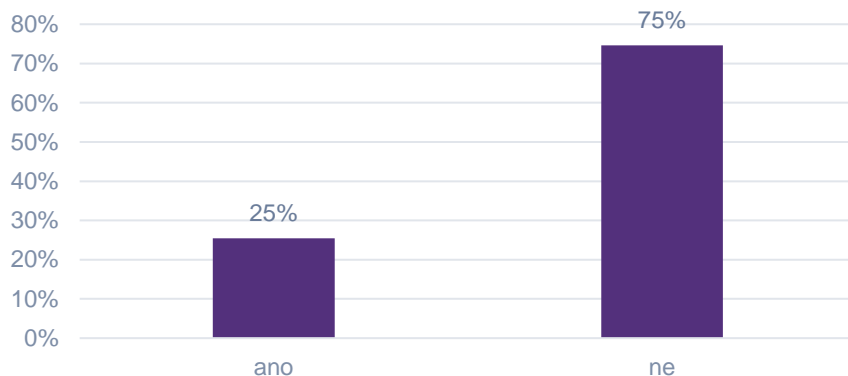
Podíl firem na praktickém vyučování

Podíl firem na:



Hledání nové firmy

Je pro vás nyní aktuální hledat pro daný obor novou firmu/firmy pro zajišťování praktického vzdělávání?



Cukrář
Mechanik opravář.mot.voz
Obráběč kovů
Ošetřovatel
Autoelektrikář
Elektrikář
Instalatér
Kadeřník
Karosář
Kuchař-číšník
Tesař
Truhlář
Výrobce potravin
Zedník
Zemědělec-farmář
Aranžér
Autotronik
Gastronomie
Chemik operátor
Klempíř
Kominík
Masér sportovní a rekondiční
Mechanik seřizovač
Montér suchých staveb
Operátor dřev.,nábyt.výr.
Strojník silničních strojů
Uměleckoř. stavba hud. nástrojů
Zahradník

25 %

oborů hledá novou firmu pro zajištění praktického vyučování

Charakteristika partnerství (z pohledu škol)



Podíl firmy na kompetenčním profilu žáka:

42 %

*oborů uvádí podíl firmy
na kompetenčním profilu
žáka*

Jak:

- úprava ŠVP
- navrhuje obsah učiva
- tvorba TPOV
- přístup k novým technologiím – odborné kompetence žáků i pedagogů
- nové trendy
- motivace žáků, pracovní návyky



Zpětná vazba o průběhu praktického vyučování:



94 %

oborů si zjišťuje zpětnou vazbu o průběhu praktického vyučování (od firmy, žáků a instruktorů)

Jak:

- dotazníky
- pohovory
- docházkový list + namátková kontrola na pracovišti
- email
- hodnotící list ze strany žáka
- kontrola pracovišť
- osobně, telefonicky
- přezkoušení

SWOT analýza praktického vyučování z pohledu škol

SILNÉ STRÁNKY

dlouhodobá spolupráce
kvalitní odborné pracoviště
moderní pracoviště
profesionalita
spolehlivost a stabilita
uplatnění žáků
úzká spolupráce
zájem vychovat si budoucí zaměstnance

S

SLABÉ STRÁNKY

disciplína žáků
motivace žáků
legislativa
vytíženost instruktorů
časová náročnost

W

PŘÍLEŽITOSTI

exkurze
nabídka zaměstnání pro žáky
odborná školení
PR školy a oboru
stáže
účast odborníka z praxe ve výuce

O

HROZBY

klesající počty žáků v oboru
dopravní dostupnost
časový harmonogram školního roku vs.
sezóna služeb
zajištění instruktorů
zdravotní prohlídky žáků

T



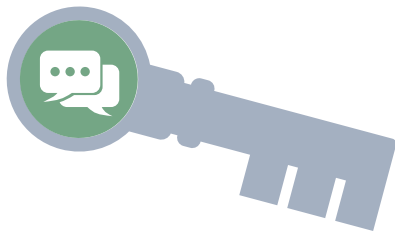
Priorita při zabezpečování

praktického vyučování ve spolupráci s firmami



Zefektivnění spolupráce školy a firmy při realizaci praktického vyučování = CO POMŮŽE?

KOMUNIKACE
KOORDINACE



ÚZKÝ KONTAKT
S FIRMOU



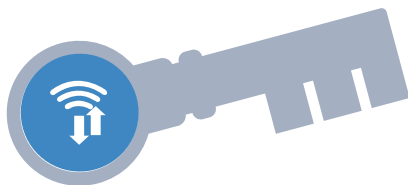
MENŠÍ PRACOVNÍ
ZATÍŽENÍ

PODÍL FIRMY
NA KOMPETENČNÍM
PROFILU ŽÁKA



RYCHLEJŠÍ SDÍLENÍ
VÝSLEDKŮ, CHOVÁNÍ
A DOCHÁZKY ŽÁKŮ

DLOUHODOBÁ
SPOLUPRÁCE



POMOC
S LOGISTIKOU



MÉNĚ
ADMINISTRATIVY

Věděli jste, že...?

... s firmou nejvíce spolupracují školy v zemědělských a technických oborech?

... na kompetenčním profilu žáka se nejvíce podílí firmy u zemědělských oborů a nejméně u řemeslných oborů?

... novou firmu pro spolupráci nejvíce hledají řemeslné obory?

... je zajímavý průměrný počet firem, se kterými škola v rámci jednoho oboru a v rámci jednoho šk. roku spolupracuje? Technické obory 12 firem, službové obory 6 firem, řemeslné obory 5 firem, zemědělské obory 4 firmy.



Srovnání oborů v číslech



Hledání nové firmy pro spolupráci:

- 19 % technických oborů
- 37 % řemeslných oborů
- 26 % službových oborů
- 25 % zemědělských oborů



Podíl firmy na kompetenčním profilu žáka:

- 43 % technických oborů
- 28 % řemeslných oborů
- 51 % službových oborů
- 58 % zemědělských oborů

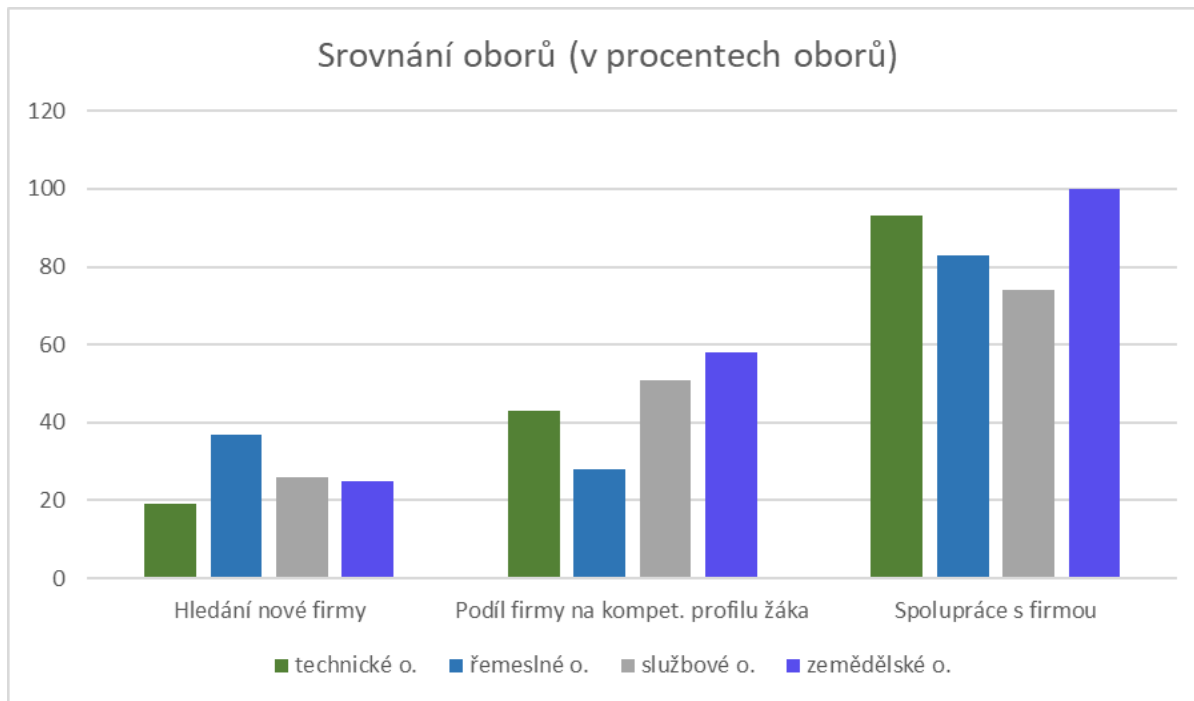


Spolupráce s firmou:

- 93 % technických oborů
- 83 % řemeslných oborů
- 74 % službových oborů
- 100 % zemědělských oborů



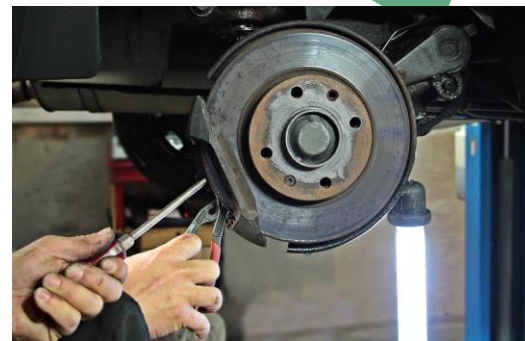
Srovnání oborů v grafu



Spolupráce škola-firma

TECHNICKÉ OBORY

- **klíčová firma:** velká firma (od 250 zaměstnanců)
- s firmou spolupracuje 93 % technických oborů v MSK
- nejčastější **forma spolupráce:** uzavření smlouvy firma - škola o praktickém vyučování a účast odborníka z firmy u závěrečných zkoušek
- průměrný **počet spolupracujících firem** poskytujících praktické vyučování pro 1 obor: 12
- **firma se podílí na kompetenčním profilu žáka v 43 %**
- novou firmu pro spolupráci hledá 19 % technických oborů



Spolupráce škola-firma

ŘEMESLNÉ OBORY

- **klíčová firma:** ze střední firmy nyní drobná firma (do 10 zaměstnanců)
- s firmou spolupracuje 83 % řemeslných oborů v MSK
- nejčastější **forma spolupráce:** uzavření smlouvy firma-škola a účast odborníka z firmy u zkoušek
- průměrný **počet spolupracujících firem** pro 1 obor: 5
- **firma se podílí na kompetenčním profilu žáka:** 28 % řemeslných oborů
- novou **firmu pro spolupráci hledá** 37 % řemeslných oborů



Spolupráce škola-firma

SLUŽBOVÉ OBORY

- **klíčová firma:** velká firma (od 250 zaměstnanců)
- s firmou spolupracuje 74 % službových oborů v MSK
- nejčastější **forma spolupráce:** uzavření smlouvy firma-škola a účast odborníka z firmy u zkoušek
- průměrný **počet spolupracujících firem** pro 1 obor: 6
- **firma se podílí na kompetenčním profilu žáka:** 51 % službových oborů (nárůst oproti 26 % u úpravy TPOV)
- novou **firmu pro spolupráci hledá** 26 % službových oborů

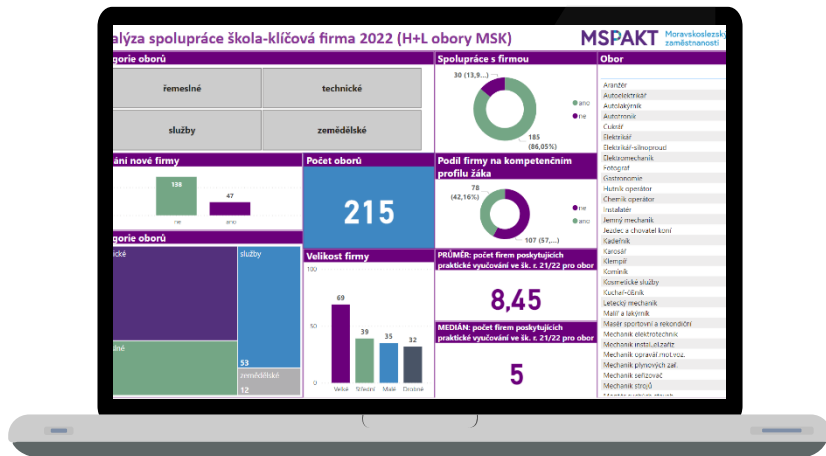


Spolupráce škola-firma ZEMĚDĚLSKÉ OBORY

- **klíčová firma:** malá firma (do 50 zaměstnanců)
- s firmou spolupracuje 100 % zemědělských oborů v MSK
- nejčastější **forma spolupráce:** uzavření smlouvy firma - škola o praktickém vyučování, praktické vyučování v reálném firemním prostředí a účast odborníka z firmy u závěrečných zkoušek
- průměrný **počet spolupracujících firem** poskytujících praktické vyučování pro 1 obor: 4
- **firma se podílí na kompetenčním profilu žáka v 58 %**
- novou firmu pro spolupráci hledá 25 % zemědělských oborů



Základní přehled



Základní přehled a charakteristika partnerství

ZDE



Web MS Paktu zaměstnanosti, z.s.

ZDE



03 DATA A ANALÝZY

Zprostředkujeme vám aktuální informace o trhu práce

02 SPOLUPRÁCE ŠKOL A FIREM

Propojíme vás s talenty a kvalifikovanými zaměstnanci

01 KARIÉROVÉ PORADENSTVÍ

Víme, kudy vede cesta ke změně a nové práci

Děkujeme za pozornost.



MS PAKT
Varenská 1414/1, 702 00 Ostrava
www.mspakt.cz
725 736 355, mnavratil@mspakt.cz



<https://www.facebook.com/MSPakt/>



<https://cz.linkedin.com/company/ms-pakt>

