

# Uchazeči o zaměstnání a volná pracovní místa podle klasifikace zaměstnání CZ-ISCO

Moravskoslezský kraj a jeho okresy  
data k 31.12.2018 (4.Q 2018)

Primární datové zdroje: Portál MPSV (Nabídka a poptávka na trhu práce)

Zpracovatel:

**MSPAKT** Moravskoslezský pakt  
zaměstnanosti

Výstavní 2224/8, 709 00 Ostrava  
[www.mspakt.cz](http://www.mspakt.cz)

Datum zpracování: 28.01.2019

## Zdroje dat a jejich relevance, způsob zpracování dokumentu a využití informací

Primárním **zdrojem dat** pro zpracování informací v tomto dokumentu jsou statistická data „Nabídka a poptávka na trhu práce“ zveřejněná na **Integrovaném portálu MPSV ČR** (on line <https://portal.mpsv.cz/sz/stat/trh>).

Z těchto zveřejňovaných dat jsou využity informace o uchazečích o zaměstnání (**UoZ**) a volných pracovních místech (**VPM**) evidovaných úřady práce (**ÚP**) ve struktuře klasifikace zaměstnání **CZ-ISCO**. Je zřejmé, že v případě volných pracovních míst není možno z těchto dat vytvořit jednoznačně spolehlivou analýzu nabízených a neobsazených pracovních míst na celém trhu práce, a to z několika spolu souvisejících důvodů.

Neexistuje povinnost subjektů hlásit volná pracovní místa na ÚP a zaměstnavatelé vyhledávají pro své otevřené pozice také jiné zprostředkovatele a komerční inzertní portály. To platí zejména u profesí s poptávanou vyšší kvalifikací, které se v nabídkách ÚP vyskytují s menší četností než u komerčních portálů. Stejně tak není zaručeno, že inzerovaná VPM na portálu MPSV ČR (resp. ÚP) jsou dostatečně aktuální a v počtu odpovídajícím skutečné potřebě zaměstnavatelů.

Na druhou stranu **data MPSV ČR** jsou k dispozici v **dlouhodobé časové řadě** a s ustálenou klasifikací (názvy, kódy), což umožňuje sledovat zejména **trendy a dlouhodobý vývoj** na trhu práce.

**Data** použitá v **tomto dokumentu** zobrazují statistiku UoZ a VPM k **31.12.2018** (tj. 4.Q 2018) a jsou zde také popsány meziroční a mezikvartální změny počtu UoZ a VPM podle klasifikace zaměstnání CZ-ISCO.

Tento dokument bude pravidelně zpracováván vždy na konci jednotlivých čtvrtletí. **Příští vydání** bude tedy popisovat vývoj k **31.3.2019** (1.Q 2019).

## Obsah

1.	MS kraj a jeho okresy – rychlá čísla o trhu práce 4.Q 2018 .....	2
2.	Nezaměstnanost 4.Q 2018 – základní informace .....	3
3.	Volná pracovní místa 4.Q 2018 – základní informace.....	4
4.	Volná pracovní místa 4.Q 2018 – podle CZ-ISCO (úroveň 1).....	5
5.	CZ-ISCO (1) Zákonodárci a řídicí pracovníci .....	6
6.	CZ-ISCO (2) Specialisté .....	10
7.	CZ-ISCO (3) Techničtí a odborní pracovníci .....	14
8.	CZ-ISCO (4) Úředníci .....	18
9.	CZ-ISCO (5) Pracovníci ve službách a prodeji.....	22
10.	CZ-ISCO (6) Kvalifikovaní pracovníci v zemědělství, lesnictví a rybářství.....	26
11.	CZ-ISCO (7) Řemeslníci a opraváři .....	29
12.	CZ-ISCO (8) Obsluha strojů a zařízení, montéři.....	33
13.	CZ-ISCO (9) Pomocní a nekvalifikovaní pracovníci .....	37
14.	Nejvíce poptávaná VPM v MS kraji a jeho okresech (4.Q 2018) podle CZ-ISCO (úroveň 4) .....	41
15.	Největší meziroční změny VPM v MS kraji a jeho okresech podle CZ-ISCO (úroveň 4).....	49

## 1. MS kraj a jeho okresy – rychlá čísla o trhu práce 4.Q 2018

### Uchazeči o zaměstnání a nezaměstnanost

#### Moravskoslezský kraj (4.Q 2018)

<b>39.789</b>	Počet uchazečů o zaměstnání (UoZ)
<b>- 9.698</b>	Meziroční změna UoZ oproti 4.Q 2017 (abs.)
<b>- 20 %</b>	Meziroční změna UoZ oproti 4.Q 2017 (rel.)
<b>17,2 %</b>	Podíl UoZ v MS kraji na počtu UoZ v ČR
<b>4,7 %</b>	Podíl nezaměstnaných osob (nezaměstnanost)

#### Okres Bruntál (4.Q 2018)

<b>3.818</b>	Počet uchazečů o zaměstnání (UoZ)
<b>- 784</b>	Meziroční změna UoZ oproti 4.Q 2017 (abs.)
<b>- 17 %</b>	Meziroční změna UoZ oproti 4.Q 2017 (rel.)
<b>9,6 %</b>	Podíl UoZ v okrese na počtu UoZ v MS kraji
<b>6,0 %</b>	Podíl nezaměstnaných osob (nezaměstnanost)

#### Okres Frýdek-Místek (4.Q 2018)

<b>4.583</b>	Počet uchazečů o zaměstnání (UoZ)
<b>- 1.185</b>	Meziroční změna UoZ oproti 4.Q 2017 (abs.)
<b>- 21 %</b>	Meziroční změna UoZ oproti 4.Q 2017 (rel.)
<b>11,5 %</b>	Podíl UoZ v okrese na počtu UoZ v MS kraji
<b>3,0 %</b>	Podíl nezaměstnaných osob (nezaměstnanost)

#### Okres Karviná (4.Q 2018)

<b>12.019</b>	Počet uchazečů o zaměstnání (UoZ)
<b>- 2.204</b>	Meziroční změna UoZ oproti 4.Q 2017 (abs.)
<b>- 15 %</b>	Meziroční změna UoZ oproti 4.Q 2017 (rel.)
<b>30,2 %</b>	Podíl UoZ v okrese na počtu UoZ v MS kraji
<b>6,9 %</b>	Podíl nezaměstnaných osob (nezaměstnanost)

#### Okres Nový Jičín (4.Q 2018)

<b>3.245</b>	Počet uchazečů o zaměstnání (UoZ)
<b>- 597</b>	Meziroční změna UoZ oproti 4.Q 2017 (abs.)
<b>- 16 %</b>	Meziroční změna UoZ oproti 4.Q 2017 (rel.)
<b>8,2 %</b>	Podíl UoZ v okrese na počtu UoZ v MS kraji
<b>3,1 %</b>	Podíl nezaměstnaných osob (nezaměstnanost)

#### Okres Opava (4.Q 2018)

<b>3.783</b>	Počet uchazečů o zaměstnání (UoZ)
<b>- 1.325</b>	Meziroční změna UoZ oproti 4.Q 2017 (abs.)
<b>- 26 %</b>	Meziroční změna UoZ oproti 4.Q 2017 (rel.)
<b>9,5 %</b>	Podíl UoZ v okrese na počtu UoZ v MS kraji
<b>3,1 %</b>	Podíl nezaměstnaných osob (nezaměstnanost)

#### Okres Ostrava-město (4.Q 2018)

<b>12.341</b>	Počet uchazečů o zaměstnání (UoZ)
<b>- 3.603</b>	Meziroční změna UoZ oproti 4.Q 2017 (abs.)
<b>- 23 %</b>	Meziroční změna UoZ oproti 4.Q 2017 (rel.)
<b>31,0 %</b>	Podíl UoZ v okrese na počtu UoZ v MS kraji
<b>5,2 %</b>	Podíl nezaměstnaných osob (nezaměstnanost)

### Volná pracovní místa evidovaná úřady práce

#### Moravskoslezský kraj (4.Q 2018)

<b>17.228</b>	Počet volných pracovních míst (VPM)
<b>+ 3.253</b>	Meziroční změna VPM oproti 4.Q 2017 (abs.)
<b>+ 23 %</b>	Meziroční změna VPM oproti 4.Q 2017 (rel.)
<b>5,3 %</b>	Podíl VPM v MS kraji na počtu VPM v ČR
<b>2,3</b>	Počet uchazečů o zaměstnání na 1 VPM

#### Okres Bruntál (4.Q 2018)

<b>1.216</b>	Počet volných pracovních míst (VPM)
<b>+ 148</b>	Meziroční změna VPM oproti 4.Q 2017 (abs.)
<b>+ 14 %</b>	Meziroční změna VPM oproti 4.Q 2017 (rel.)
<b>7,1 %</b>	Podíl VPM v okrese na počtu VPM v MS kraji
<b>3,1</b>	Počet uchazečů o zaměstnání na 1 VPM

#### Okres Frýdek-Místek (4.Q 2018)

<b>2.383</b>	Počet volných pracovních míst (VPM)
<b>+ 228</b>	Meziroční změna VPM oproti 4.Q 2017 (abs.)
<b>+ 11 %</b>	Meziroční změna VPM oproti 4.Q 2017 (rel.)
<b>13,8 %</b>	Podíl VPM v okrese na počtu VPM v MS kraji
<b>1,9</b>	Počet uchazečů o zaměstnání na 1 VPM

#### Okres Karviná (4.Q 2018)

<b>2.220</b>	Počet volných pracovních míst (VPM)
<b>+ 524</b>	Meziroční změna VPM oproti 4.Q 2017 (abs.)
<b>+ 31 %</b>	Meziroční změna VPM oproti 4.Q 2017 (rel.)
<b>12,9 %</b>	Podíl VPM v okrese na počtu VPM v MS kraji
<b>5,4</b>	Počet uchazečů o zaměstnání na 1 VPM

#### Okres Nový Jičín (4.Q 2018)

<b>2.939</b>	Počet volných pracovních míst (VPM)
<b>+ 535</b>	Meziroční změna VPM oproti 4.Q 2017 (abs.)
<b>+ 22 %</b>	Meziroční změna VPM oproti 4.Q 2017 (rel.)
<b>17,1 %</b>	Podíl VPM v okrese na počtu VPM v MS kraji
<b>1,1</b>	Počet uchazečů o zaměstnání na 1 VPM

#### Okres Opava (4.Q 2018)

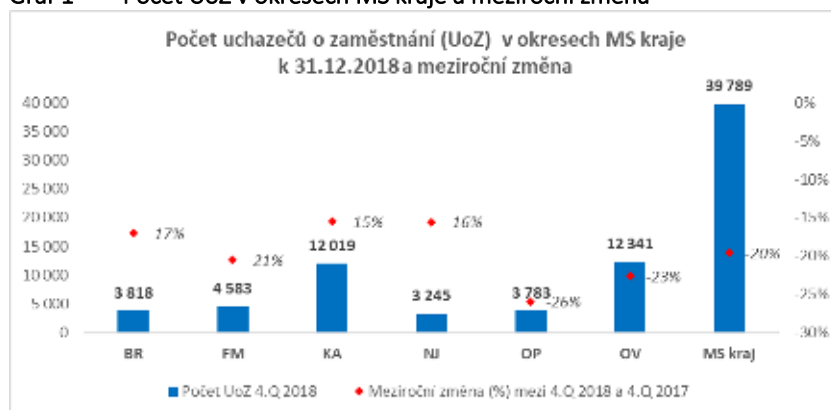
<b>1.967</b>	Počet volných pracovních míst (VPM)
<b>+ 670</b>	Meziroční změna VPM oproti 4.Q 2017 (abs.)
<b>+ 52 %</b>	Meziroční změna VPM oproti 4.Q 2017 (rel.)
<b>11,4 %</b>	Podíl VPM v okrese na počtu VPM v MS kraji
<b>1,9</b>	Počet uchazečů o zaměstnání na 1 VPM

#### Okres Ostrava-město (4.Q 2018)

<b>6.503</b>	Počet volných pracovních míst (VPM)
<b>+ 1.148</b>	Meziroční změna VPM oproti 4.Q 2017 (abs.)
<b>+ 21 %</b>	Meziroční změna VPM oproti 4.Q 2017 (rel.)
<b>37,7 %</b>	Podíl VPM v okrese na počtu VPM v MS kraji
<b>1,9</b>	Počet uchazečů o zaměstnání na 1 VPM

## 2. Nezaměstnanost 4.Q 2018 – základní informace

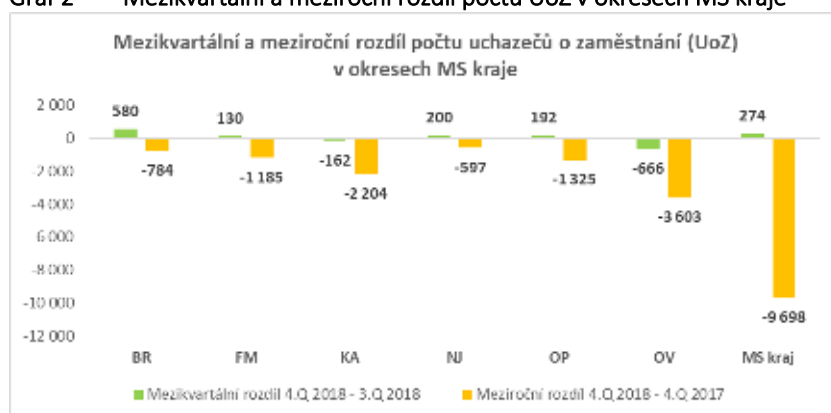
Graf 1 Počet UoZ v okresech MS kraje a meziroční změna



Na konci 4.Q 2018 (k 31.12.2018) bylo v MS kraji registrováno **39.789** uchazečů o zaměstnání (UoZ), což představuje 17,2% všech UoZ v ČR.

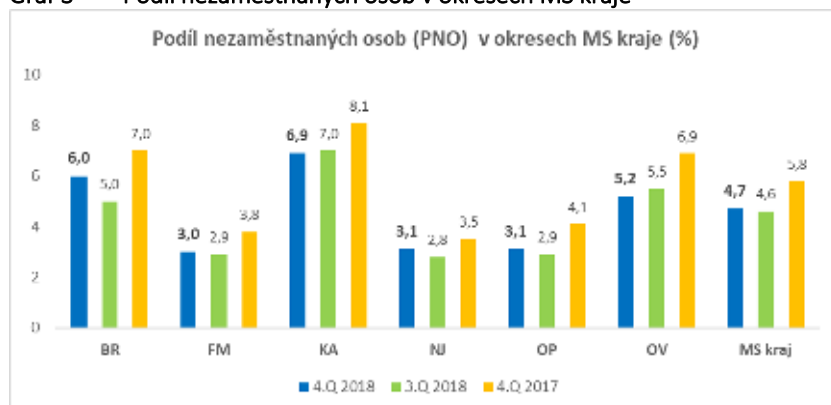
Ve srovnání se stejným obdobím předešlého roku (4.Q 2017 = k 31.12.2017) počet UoZ v MS kraji **poklesl** o **9.698** osob (-20%). K absolutnímu poklesu UoZ došlo ve všech okresech MS kraje. V relativním vyjádření nejvíce meziročně poklesl počet UoZ v okrese Opava (-26%) a okrese Ostrava-město (-23%). V ČR v tomto období došlo k poklesu počtu UoZ o -17%.

Graf 2 Mezikvartální a meziroční rozdíl počtu UoZ v okresech MS kraje



Ve srovnání s předešlým kvartálem (3.Q 2018 = k 30.9.2018) počet UoZ v MS kraji **vzrostl** o **274** osob (+1%). Mezikvartálně počet UoZ poklesl v okresech Karviná a Ostrava-město, v ostatních okresech MS kraje počet UoZ vzrostl. V ČR v tomto období došlo k nárůstu počtu UoZ o +3%.

Graf 3 Podíl nezaměstnaných osob v okresech MS kraje



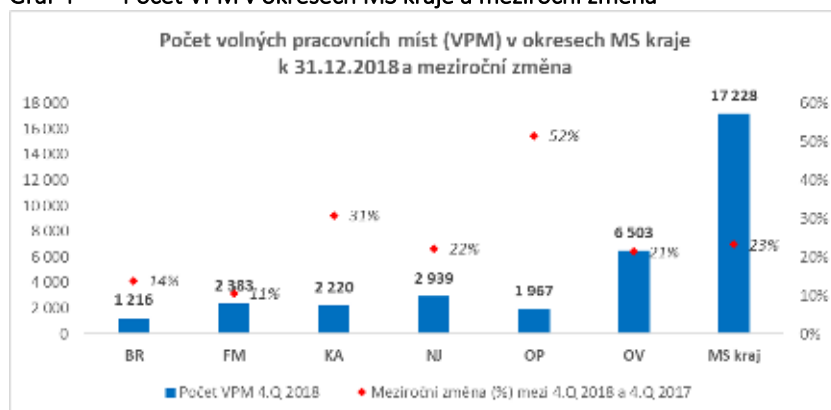
Nezaměstnanost vyjádřená Podílem nezaměstnaných osob (PNO) dosahovala ve 4.Q 2018 v MS kraji hodnoty **4,7%** (v ČR 3,1%).

Ve srovnání se stejným obdobím předešlého roku (4.Q 2017 = k 31.12.2017) PNO v MS kraji **poklesl** o **1,1 pct bodu** (v ČR o 0,7 pct bodu).

Ve srovnání s předešlým kvartálem (3.Q 2018 = k 30.9.2018) PNO v MS kraji **vzrostl** o **0,1 pct bodu** (v ČR také nárůst o 0,1 pct bodu).

### 3. Volná pracovní místa 4.Q 2018 – základní informace

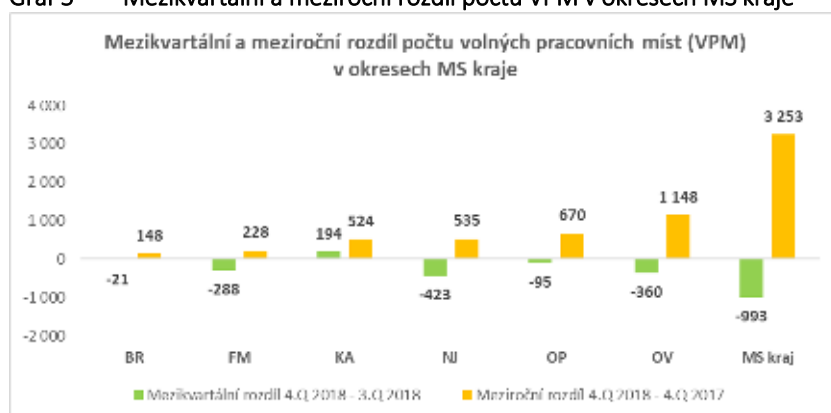
Graf 4 Počet VPM v okresech MS kraje a meziroční změna



Na konci 4.Q 2018 (k 31.12.2018) bylo úřady práce v MS kraji evidováno **17.228** volných pracovních míst (VPM), což představuje **5,3% všech VPM v ČR**.

Ve srovnání se stejným obdobím předešlého roku (4.Q 2017 = k 31.12.2017) počet VPM v MS kraji **vzrostl o 3.253 míst (+23%)**. K absolutnímu nárůstu VPM došlo ve všech okresech MS kraje. V relativním vyjádření nejvíce meziročně narostl počet VPM v okrese Opava (+52%) a okrese Karviná (+31%).

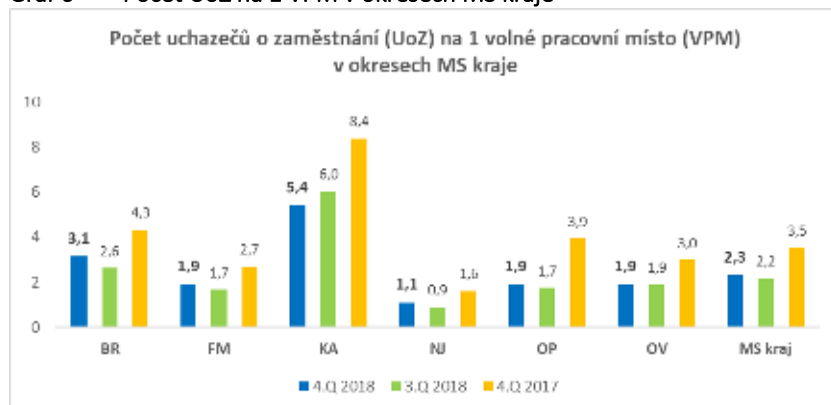
Graf 5 Mezikvartální a meziroční rozdíl počtu VPM v okresech MS kraje



V ČR v tomto období došlo k nárůstu počtu VPM o +50%.

Ve srovnání s předešlým kvartálem (3.Q 2018 = k 30.9.2018) počet VPM v MS kraji **poklesl o 993 míst (-5%)**. Mezikvartálně počet VPM poklesl ve všech okresech MS kraje kromě okresu Karviná, kde došlo k nárůstu VPM o +10%. V ČR v tomto období došlo k nárůstu počtu VPM o +3%.

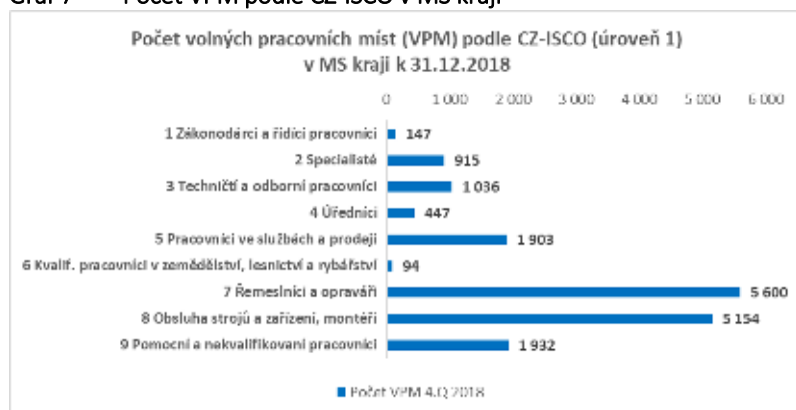
Graf 6 Počet UoZ na 1 VPM v okresech MS kraje



Ve 4.Q 2018 připadalo na 1 VPM **2,3** evidovaných uchazečů o zaměstnání (v ČR 0,7). Z okresů MS kraje je pro uchazeče o zaměstnání obtížnější najít volné pracovní místo v okrese Karviná, kde podíl UoZ/VPM dosahuje hodnoty 5,4.

## 4. Volná pracovní místa 4.Q 2018 – podle CZ-ISCO (úroveň 1)

Graf 7 Počet VPM podle CZ-ISCO v MS kraji



Většina VPM evidovaných úřady práce v MS kraji na konci 4.Q 2018 (k 31.12.2018) byla v kategoriích CZ-ISCO:

- 7 Řemeslníci a opraváři (5.600 míst; 32,5% z celkem) a
- 8 Obsluha strojů a zařízení, montéři (5.154 míst; 29,9%)

Tyto dvě kategorie rovněž vykazovaly meziroční nárůst počtu VPM (spolu s kategorií 9 Pomocní a nekvalifikovaní pracovníci).

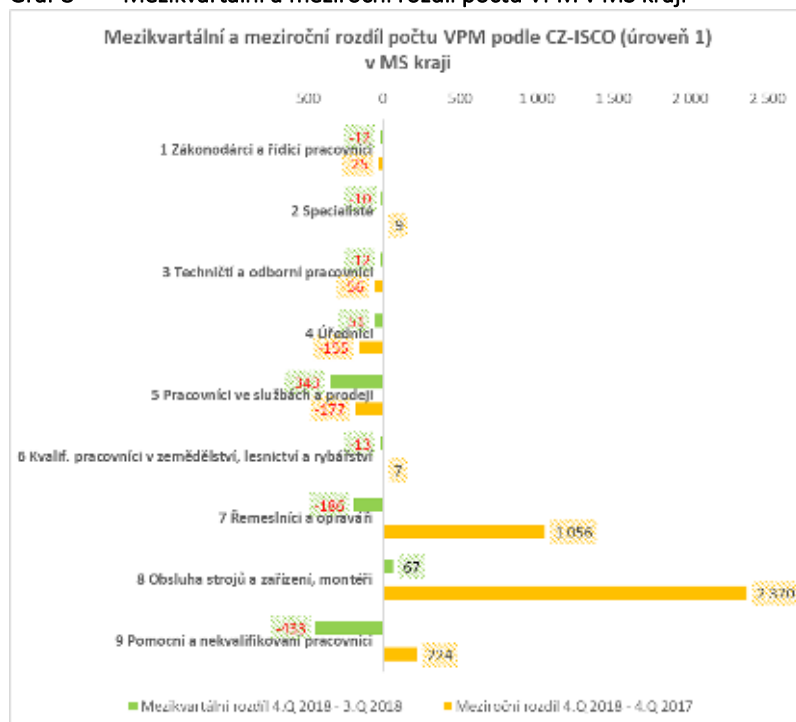
Ostatní kategorie podle CZ-ISCO (úroveň 1) vykazovaly meziročně stagnaci nebo mírný pokles v počtu hlášených VPM.

VPM evidovaná úřady práce představovala ve 4.Q 2018 v MS kraji 5,3% všech těchto VPM v ČR; rok před tím to bylo 6,4%.

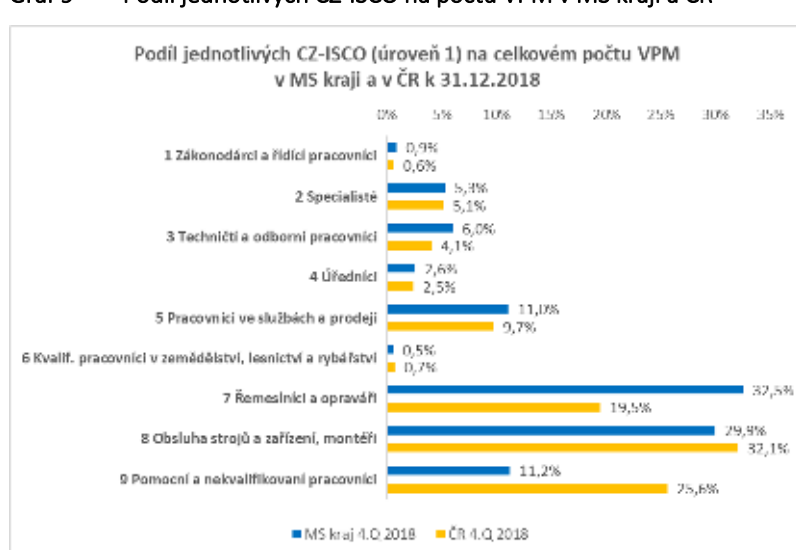
V porovnání s ČR je v MS kraji zřetelné, že VPM s potřebnou vyšší kvalifikační úrovní jsou ve 4.Q 2018 v MS kraji na celkovém počtu VPM podílově zastoupeny více, než je tomu v celé ČR. Např. CZ-ISCO 3 Techničtí a odborní pracovníci představují v MS kraji 6,0% VPM (v ČR 4,1%), 7 Řemeslníci a opraváři v MS kraji 32,5% VPM (v ČR 19,5%), na druhou stranu 9 Pomocní a nekvalifikovaní pracovníci v MS kraji jen 11,2% VPM (v ČR 25,6%).

Na druhou stranu je však skutečností (viz následující kapitoly), že na rozdíl od MS kraje VPM průměrně v ČR meziročně narůstala také v kategoriích s vyšší nebo vysokou kvalifikační náročností (tj. v kategoriích 1 až 4 CZ-ISCO).

Graf 8 Mezikvartální a meziroční rozdíl počtu VPM podle CZ-ISCO (úroveň 1) v MS kraji

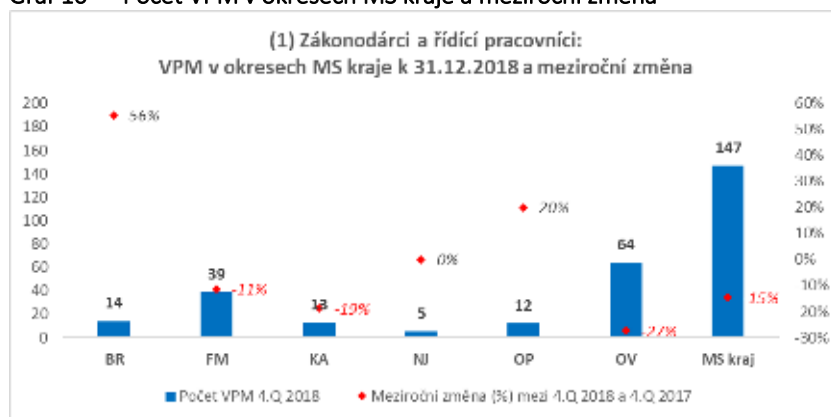


Graf 9 Podíl jednotlivých CZ-ISCO na počtu VPM v MS kraji a ČR



## 5. CZ-ISCO (1) Zákonodárci a řídicí pracovníci

Graf 10 Počet VPM v okresech MS kraje a meziroční změna

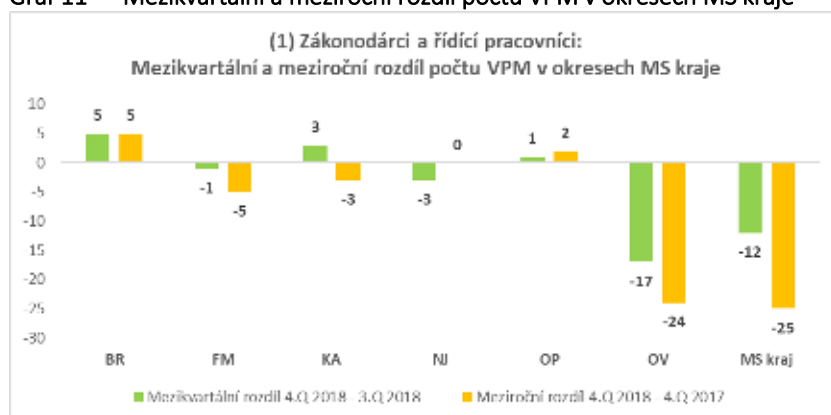


Na konci 4.Q 2018 (k 31.12.2018) bylo úřady práce v MS kraji evidováno **147 VPM** v kategorii CZ-ISCO **1 Zákonodárci a řídicí pracovníci**, což představuje 7,4% těchto VPM v ČR.

Ve srovnání se stejným obdobím předešlého roku (4.Q 2017 = k 31.12.2017) počet těchto VPM v MS kraji **poklesl o 25 míst (-15%)**.

V ČR v tomto období došlo k nárůstu počtu těchto VPM o 280 míst (+16%).

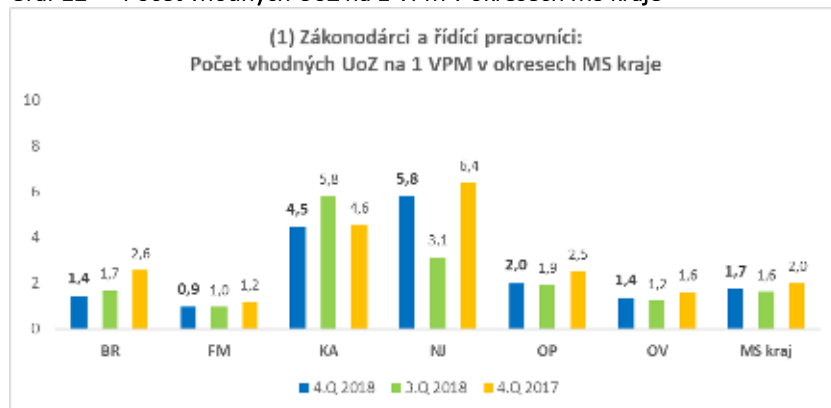
Graf 11 Mezikvartální a meziroční rozdíl počtu VPM v okresech MS kraje



Ve 4.Q 2018 připadalo na 1 VPM z kategorie **1 Zákonodárci a řídicí pracovníci** v MS kraji **1,7** evidovaných uchazečů o zaměstnání se shodnou nebo příbuznou kvalifikací či zkušenostmi (v ČR také 1,7).

Z okresů MS kraje je pro vhodného uchazeče o zaměstnání obtížnější najít podobné VPM v okrese Nový Jičín (kde podíl UoZ/VPM dosahuje hodnoty 5,8), a dále v okrese Karviná (4,5).

Graf 12 Počet vhodných UoZ na 1 VPM v okresech MS kraje



**Nejvíce VPM** v této kategorii bylo ve 4.Q 2018 v MS kraji evidováno pro profese CZ-ISCO:

- P** 1323 Řídicí pracovníci ve stavebnictví a zeměměřičtví
- P** 1221 Řídicí pracovníci v oblasti obchodu, marketingu a v příbuzných oblastech
- P** 1321 Řídicí pracovníci v průmyslové výrobě
- P** 1211 Řídicí pracovníci v oblasti financí (kromě finančních a pojišťovacích služeb)
- P** 1219 Ostatní řídicí pracovníci v oblasti správy podniku, administrativních a podpůrných činností

Více informací o nejvíce poptávaných profesích je uvedeno v následujících tabulkách.

## Nejvíce poptávaná VPM v MS kraji a jeho okresech (4.Q 2018) pro CZ-ISCO (1)

Tab 1.1 MS kraj: TOP 20 VPM pro CZ-ISCO (1) Zákodníci a řídicí pracovníci

	Kód a Název (CZ-ISCO; úroveň 4)	VPM 4.Q 2018	Meziroční změna
1	1323 Řídicí pracovníci ve stavebnictví a zeměměřictví	33	18%
2	1221 Řídicí pracovníci v oblasti obchodu, marketingu a v příbuzných oblastech	26	8%
3	1321 Řídicí pracovníci v průmyslové výrobě	18	-44%
4-5	1211 Řídicí pracovníci v oblasti financí (kromě finančních a pojišťovacích služeb)	14	-7%
4-5	1219 Ostatní řídicí pracovníci v oblasti správy podniku, administrativních a podpůrných činností	14	-30%
6	1324 Řídicí pracovníci v dopravě, logistice a příbuzných oborech	10	-38%
7	1223 Řídicí pracovníci v oblasti výzkumu a vývoje	8	-20%
8-9	1120 Nejvyšší představitelé společností a institucí (kromě politických, zájmových a příbuzných organizací)	6	20%
8-9	1412 Řídicí pracovníci v oblasti stravovacích služeb	6	500%
10	1212 Řídicí pracovníci v oblasti lidských zdrojů	5	0%
11	1330 Řídicí pracovníci v oblasti informačních a komunikačních technologií	3	-57%
12	1439 Řídicí pracovníci v ostatních službách (cestovní kanceláře, nemovitosti, opravárenské služby, osobní služby a jiné)	2	
13-14	1344 Řídicí pracovníci v sociální oblasti (kromě péče o seniory)	1	
13-14	1345 Řídicí pracovníci v oblasti vzdělávání	1	-50%



**Tab 1.2 Okres Bruntál: TOP 5 VPM pro CZ-ISCO (1) Zákodníci a řídící pracovníci**

	Kód a Název (CZ-ISCO; úroveň 4)	VPM 4.Q 2018	Meziroční změna
1	1323 Řídící pracovníci ve stavebnictví a zeměměřičtví	9	125%
2	1221 Řídící pracovníci v oblasti obchodu, marketingu a v příbuzných oblastech	3	200%
3-4	1223 Řídící pracovníci v oblasti výzkumu a vývoje	1	
3-4	1412 Řídící pracovníci v oblasti stravovacích služeb	1	

**Tab 1.3 Okres Frýdek-Místek: TOP 5 VPM pro CZ-ISCO (1) Zákodníci a řídící pracovníci**

	Kód a Název (CZ-ISCO; úroveň 4)	VPM 4.Q 2018	Meziroční změna
1-2	1321 Řídící pracovníci v průmyslové výrobě	6	-65%
1-2	1323 Řídící pracovníci ve stavebnictví a zeměměřičtví	6	200%
3	1324 Řídící pracovníci v dopravě, logistice a příbuzných oborech	5	0%
4-6	1120 Nejvyšší představitelé společností a institucí (kromě politických, zájmových a příbuzných organizací)	4	300%
4-6	1219 Ostatní řídící pracovníci v oblasti správy podniku, administrativních a podpůrných činností	4	-50%
4-6	1221 Řídící pracovníci v oblasti obchodu, marketingu a v příbuzných oblastech	4	33%

**Tab 1.4 Okres Karviná: TOP 5 VPM pro CZ-ISCO (1) Zákodníci a řídící pracovníci**

	Kód a Název (CZ-ISCO; úroveň 4)	VPM 4.Q 2018	Meziroční změna
1-3	1211 Řídící pracovníci v oblasti financí (kromě finančních a pojišťovacích služeb)	3	200%
1-3	1219 Ostatní řídící pracovníci v oblasti správy podniku, administrativních a podpůrných činností	3	-57%
1-3	1321 Řídící pracovníci v průmyslové výrobě	3	-50%

**Tab 1.5 Okres Nový Jičín: TOP 5 VPM pro CZ-ISCO (1) Zákodníci a řídící pracovníci**

	Kód a Název (CZ-ISCO; úroveň 4)	VPM 4.Q 2018	Meziroční změna
1-2	1321 Řídící pracovníci v průmyslové výrobě	2	100%
1-2	1323 Řídící pracovníci ve stavebnictví a zeměměřičtví	2	
3	1219 Ostatní řídící pracovníci v oblasti správy podniku, administrativních a podpůrných činností	1	0%

**Tab 1.6 Okres Opava: TOP 5 VPM pro CZ-ISCO (1) Zákodníci a řídící pracovníci**

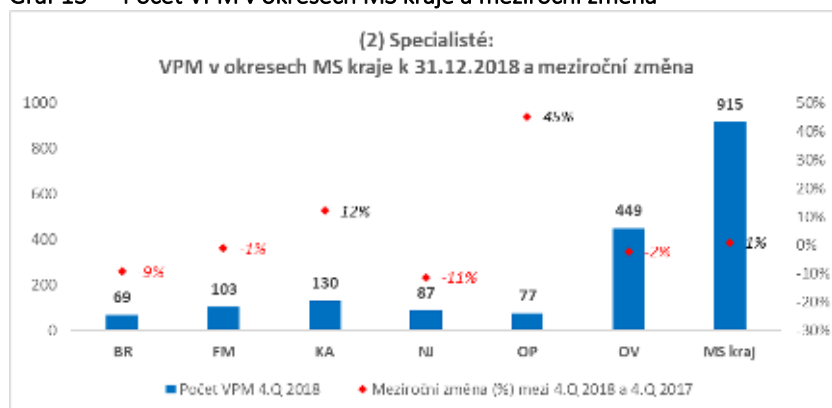
	Kód a Název (CZ-ISCO; úroveň 4)	VPM 4.Q 2018	Meziroční změna
1	1323 Řídící pracovníci ve stavebnictví a zeměměřičtví	3	-40%
2-4	1223 Řídící pracovníci v oblasti výzkumu a vývoje	2	100%
2-4	1321 Řídící pracovníci v průmyslové výrobě	2	
2-4	1412 Řídící pracovníci v oblasti stravovacích služeb	2	

**Tab 1.7 Okres Ostrava-město: TOP 10 VPM pro CZ-ISCO (1) Zákodníci a řídící pracovníci**

	Kód a Název (CZ-ISCO; úroveň 4)	VPM 4.Q 2018	Meziroční změna
1	1221 Řídící pracovníci v oblasti obchodu, marketingu a v příbuzných oblastech	18	6%
2	1323 Řídící pracovníci ve stavebnictví a zeměměřičtví	12	-29%
3	1211 Řídící pracovníci v oblasti financí (kromě finančních a pojišťovacích služeb)	8	-33%
4-5	1219 Ostatní řídící pracovníci v oblasti správy podniku, administrativních a podpůrných činností	5	25%
4-5	1321 Řídící pracovníci v průmyslové výrobě	5	-38%
6	1324 Řídící pracovníci v dopravě, logistice a příbuzných oborech	4	-43%
7-8	1212 Řídící pracovníci v oblasti lidských zdrojů	3	-40%
7-8	1223 Řídící pracovníci v oblasti výzkumu a vývoje	3	-63%
9-10	1120 Nejvyšší představitelé společností a institucí (kromě politických, zájmových a příbuzných organizací)	2	-50%
9-10	1412 Řídící pracovníci v oblasti stravovacích služeb	2	100%

## 6. CZ-ISCO (2) Specialisté

Graf 13 Počet VPM v okresech MS kraje a meziroční změna



Na konci 4.Q 2018 (k 31.12.2018) bylo úřady práce v MS kraji evidováno **915** VPM v kategorii CZ-ISCO **2 Specialisté**, což představuje 5,5% těchto VPM v ČR.

Ve srovnání se stejným obdobím předešlého roku (4.Q 2017 = k 31.12.2017) počet těchto VPM v MS kraji **narostl** o 9 míst **(+1%)**.

V ČR došlo v tomto období k nárůstu počtu těchto VPM o 2.422 míst **(+17%)**.

Ve 4.Q 2018 připadalo na 1 VPM z kategorie **2 Specialisté** v MS kraji **1,4** evidovaných uchazečů o zaměstnání se shodnou nebo příbuznou kvalifikací či zkušenostmi (v ČR 0,7).

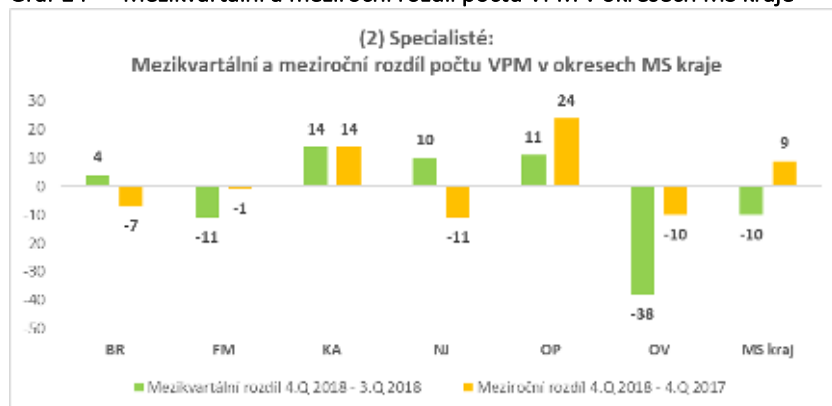
Z okresů MS kraje je pro vhodného uchazeče o zaměstnání obtížnější najít podobné VPM v okrese Karviná (kde podíl UoZ/VPM dosahuje hodnoty 2,1).

**Nejvíce VPM** v této kategorii bylo ve 4.Q 2018 v MS kraji evidováno pro profese CZ-ISCO:

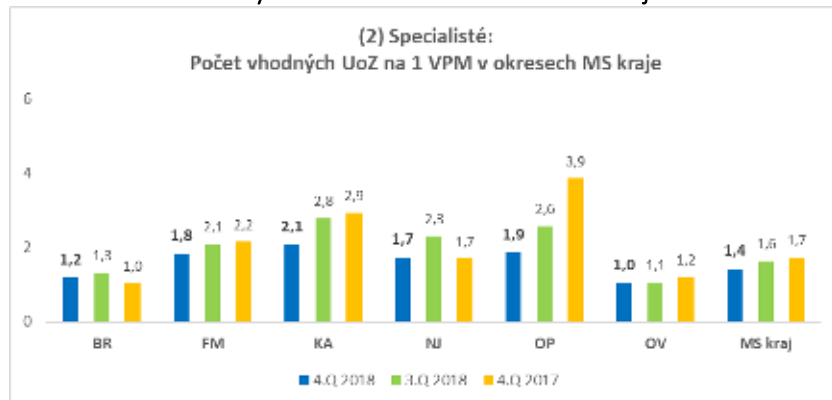
- P 2212 Lékaři specialisté
- P 2412 Finanční a investiční poradci a příbuzní specialisté
- P 2144 Strojní inženýři
- P 2514 Programátoři počítačových aplikací specialisté
- P 2261 Zubní lékaři

Více informací o nejvíce poptávaných profesích je uvedeno v následujících tabulkách.

Graf 14 Mezikvartální a meziroční rozdíl počtu VPM v okresech MS kraje



Graf 15 Počet vhodných UoZ na 1 VPM v okresech MS kraje



## Nejvíce poptávaná VPM v MS kraji a jeho okresech (4.Q 2018) pro CZ-ISCO (2)

Tab 2.1 MS kraj: TOP 20 VPM pro CZ-ISCO (2) Specialisté

	Kód a Název (CZ-ISCO; úroveň 4)	VPM 4.Q 2018	Meziroční změna
1	2212 Lékaři specialisté	124	3%
2	2412 Finanční a investiční poradci a příbuzní specialisté	118	9%
3	2144 Strojní inženýři	70	119%
4	2514 Programátoři počítačových aplikací specialisté	57	-3%
5	2261 Zubní lékaři	55	2%
6	2512 Vývojáři softwaru	39	117%
7	2221 Všeobecné sestry se specializací	32	52%
8	2320 Učitelé odborných předmětů, praktického vyučování a odborného výcviku (kromě pro žáky se speciálními vzdělávacími potřebami)	31	15%
9	2522 Systémoví administrátoři, správci počítačových sítí	27	8%
10	2411 Specialisté v oblasti účetnictví	24	-8%
11	2353 Lektoři a učitelé jazyků na ostatních školách	23	-26%
12	2141 Specialisté v oblasti průmyslového inženýrství a v příbuzných oblastech	22	-39%
13-14	2359 Specialisté a odborní pracovníci v oblasti výchovy a vzdělávání jinde neuvedení	21	17%
13-14	2433 Specialisté v oblasti prodeje a nákupu produktů a služeb (kromě informačních a komunikačních technologií)	21	-67%
15	2431 Specialisté v oblasti reklamy a marketingu, průzkumu trhu	16	60%
16-17	2142 Stavební inženýři	15	0%
16-17	2342 Učitelé v oblasti předškolní výchovy	15	25%
18-21	2152 Inženýři elektroniky	11	57%
18-21	2211 Praktičtí lékaři	11	0%
18-21	2341 Učitelé na 1. stupni základních škol	11	-21%
18-21	2635 Specialisté v oblasti sociální práce	11	22%

**Tab 2.2 Okres Bruntál: TOP 5 VPM pro CZ-ISCO (2) Specialisté**

	Kód a Název (CZ-ISCO; úroveň 4)	VPM 4.Q 2018	Meziroční změna
1	2212 Lékaři specialisté	25	-22%
2	2262 Farmaceuti	9	13%
3	2412 Finanční a investiční poradci a příbuzní specialisté	5	67%
4	2433 Specialisté v oblasti prodeje a nákupu produktů a služeb (kromě informačních a komunikačních technologií)	4	100%
5	2145 Chemičtí inženýři a specialisté v příbuzných oborech	3	

**Tab 2.3 Okres Frýdek-Místek: TOP 5 VPM pro CZ-ISCO (2) Specialisté**

	Kód a Název (CZ-ISCO; úroveň 4)	VPM 4.Q 2018	Meziroční změna
1	2412 Finanční a investiční poradci a příbuzní specialisté	19	36%
2	2212 Lékaři specialisté	16	60%
3	2144 Strojní inženýři	10	
4	2261 Zubní lékaři	8	100%
5	2514 Programátoři počítačových aplikací specialisté	7	40%

**Tab 2.4 Okres Karviná: TOP 5 VPM pro CZ-ISCO (2) Specialisté**

	Kód a Název (CZ-ISCO; úroveň 4)	VPM 4.Q 2018	Meziroční změna
1	2212 Lékaři specialisté	52	16%
2	2221 Všeobecné sestry se specializací	15	15%
3	2261 Zubní lékaři	12	-8%
4	2514 Programátoři počítačových aplikací specialisté	7	133%
5	2643 Překladaatelé, tlumočníci a jazykovědci	6	50%

**Tab 2.5 Okres Nový Jičín: TOP 5 VPM pro CZ-ISCO (2) Specialisté**

	Kód a Název (CZ-ISCO; úroveň 4)	VPM 4.Q 2018	Meziroční změna
1	2412 Finanční a investiční poradci a příbuzní specialisté	16	-6%
2	2212 Lékaři specialisté	12	-14%
3	2320 Učitelé odborných předmětů, praktického vyučování a odborného výcviku (kromě pro žáky se speciálními vzdělávacími potřebami)	7	133%
4	2144 Strojní inženýři	6	-57%
5-7	2152 Inženýři elektronici	5	150%
5-7	2353 Lektoři a učitelé jazyků na ostatních školách	5	400%
5-7	2433 Specialisté v oblasti prodeje a nákupu produktů a služeb (kromě informačních a komunikačních technologií)	5	-58%

**Tab 2.6 Okres Opava: TOP 5 VPM pro CZ-ISCO (2) Specialisté**

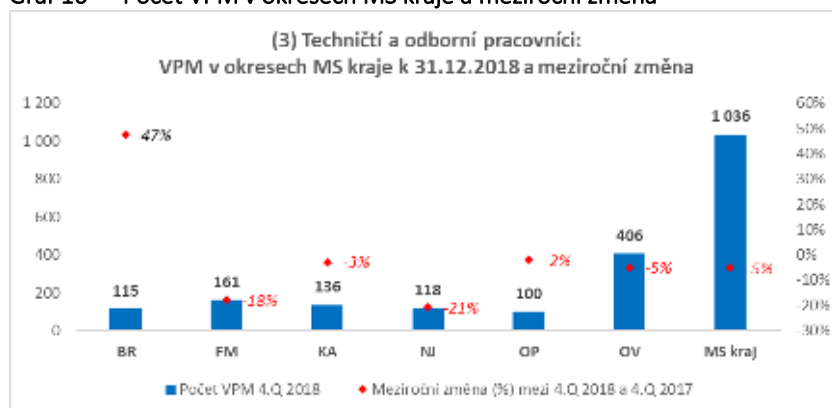
	Kód a Název (CZ-ISCO; úroveň 4)	VPM 4.Q 2018	Meziroční změna
1	2512 Vývojáři softwaru	10	400%
2-3	2221 Všeobecné sestry se specializací	8	
2-3	2359 Specialisté a odborní pracovníci v oblasti výchovy a vzdělávání jinde neuvedení	8	167%
4-6	2212 Lékaři specialisté	6	200%
4-6	2261 Zubní lékaři	6	0%
4-6	2320 Učitelé odborných předmětů, praktického vyučování a odborného výcviku (kromě pro žáky se speciálními vzdělávacími potřebami)	6	

**Tab 2.7 Okres Ostrava-město: TOP 10 VPM pro CZ-ISCO (2) Specialisté**

	Kód a Název (CZ-ISCO; úroveň 4)	VPM 4.Q 2018	Meziroční změna
1	2412 Finanční a investiční poradci a příbuzní specialisté	71	-4%
2	2144 Strojní inženýři	54	200%
3	2514 Programátoři počítačových aplikací specialisté	38	-19%
4	2512 Vývojáři softwaru	29	107%
5-6	2261 Zubní lékaři	24	-4%
5-6	2522 Systémoví administrátoři, správci počítačových sítí	24	14%
7	2141 Specialisté v oblasti průmyslového inženýrství a v příbuzných oblastech	20	0%
8	2431 Specialisté v oblasti reklamy a marketingu, průzkumu trhu	14	75%
9	2212 Lékaři specialisté	13	-24%
10	2411 Specialisté v oblasti účetnictví	12	-40%

## 7. CZ-ISCO (3) Techničtí a odborní pracovníci

Graf 16 Počet VPM v okresech MS kraje a meziroční změna

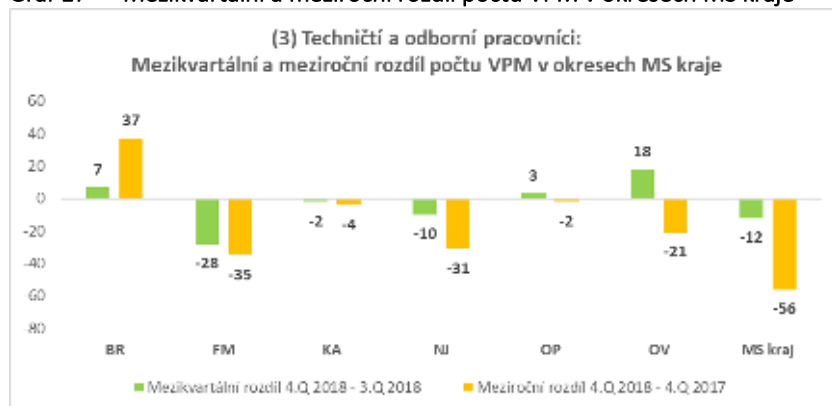


Na konci 4.Q 2018 (k 31.12.2018) bylo úřady práce v MS kraji evidováno **1 036** VPM v kategorii CZ-ISCO 3 Techničtí a odborní pracovníci, což představuje 6,2% těchto VPM v ČR.

Ve srovnání se stejným obdobím předešlého roku (4.Q 2017 = k 31.12.2017) počet těchto VPM v MS kraji **poklesl o 56 míst (-5%)**.

V ČR v tomto období došlo k nárůstu počtu těchto VPM o 808 míst (+6%).

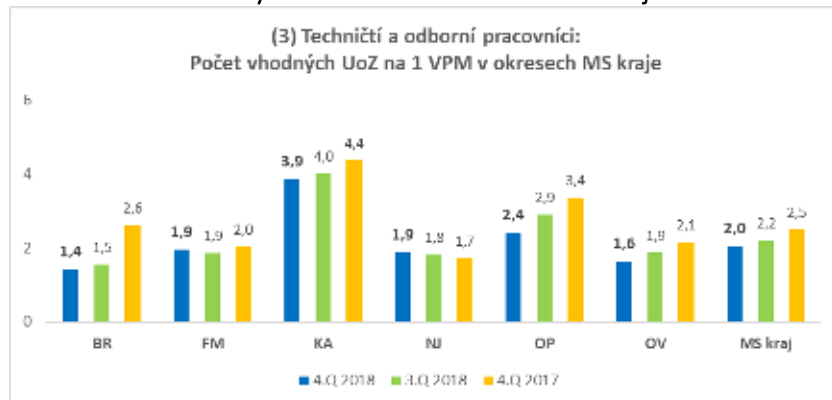
Graf 17 Mezikvartální a meziroční rozdíl počtu VPM v okresech MS kraje



Ve 4.Q 2018 připadalo na 1 VPM z kategorie 3 Techničtí a odborní pracovníci v MS kraji **2,0** evidovaných uchazečů o zaměstnání se shodnou nebo příbuznou kvalifikací či zkušenostmi (v ČR 1,2).

Z okresů MS kraje je pro vhodného uchazeče o zaměstnání obtížnější najít podobné VPM v okrese Karviná (kde podíl UoZ/VPM dosahuje hodnoty 3,9).

Graf 18 Počet vhodných UoZ na 1 VPM v okresech MS kraje



Nejvíce VPM v této kategorii bylo ve 4.Q 2018 v MS kraji evidováno pro profese CZ-ISCO:

- ▣ 3221 Všeobecné sestry bez specializace
- ▣ 3322 Obchodní zástupci
- ▣ 3115 Strojírenští technici
- ▣ 3343 Odborní pracovníci v administrativě a správě organizace
- ▣ 3339 Zprostředkovatelé služeb jinde neuvedení

Více informací o nejvíce poptávaných profesích je uvedeno v následujících tabulkách.

## Nejvíce poptávaná VPM v MS kraji a jeho okresech (4.Q 2018) pro CZ-ISCO (3)

Tab 3.1 MS kraj: TOP 20 VPM pro CZ-ISCO (3) Techničtí a odborní pracovníci

	Kód a Název (CZ-ISCO; úroveň 4)	VPM 4.Q 2018	Meziroční změna
1	3221 Všeobecné sestry bez specializace	128	42%
2	3322 Obchodní zástupci	115	-29%
3	3115 Strojírenští technici	64	-2%
4	3343 Odborní pracovníci v administrativě a správě organizace	57	-7%
5	3339 Zprostředkovatelé služeb jinde neuvedení	51	24%
6	3112 Stavební technici	48	17%
7	3119 Technici v ostatních průmyslových oborech	47	-18%
8-9	3114 Technici elektroniky	42	180%
8-9	3321 Odborní pracovníci v oblasti pojišťovnictví	42	-22%
10	3255 Odborní pracovníci v oblasti rehabilitace	39	11%
11	3122 Mistři a příbuzní pracovníci ve výrobě (kromě hutní výroby a slévárství)	38	12%
12	3256 Praktické sestry	35	46%
13-15	3334 Realitní makléři	27	-41%
13-15	3412 Odborní pracovníci v oblasti sociální práce	27	0%
13-15	3422 Sportovní trenéři, instruktoři a úředníci sportovních klubů	27	-54%
16	3313 Odborní pracovníci v oblasti účetnictví, ekonomiky a personalistiky	25	-14%
17	3522 Technici v oblasti telekomunikací a radiokomunikací	22	267%
18	3113 Elektrotechnici a technici energetici	20	-9%
19	3434 Šéfkuchaři a šéfcukráři	15	0%
20-21	3117 Důlní a hutní technici a pracovníci v příbuzných oborech	13	8%
20-21	3423 Instruktoři a programoví vedoucí v rekreačních zařízeních a fitcentrech	13	



**Tab 3.2 Okres Bruntál: TOP 5 VPM pro CZ-ISCO (3) Techničtí a odborní pracovníci**

	Kód a Název (CZ-ISCO; úroveň 4)	VPM 4.Q 2018	Meziroční změna
1	3115 Strojírenští technici	20	67%
2	3112 Stavební technici	15	275%
3	3255 Odborní pracovníci v oblasti rehabilitace	11	120%
4-5	3221 Všeobecné sestry bez specializace	7	-42%
4-5	3339 Zprostředkovatelé služeb jinde neuvedení	7	250%

**Tab 3.3 Okres Frýdek-Místek: TOP 5 VPM pro CZ-ISCO (3) Techničtí a odborní pracovníci**

	Kód a Název (CZ-ISCO; úroveň 4)	VPM 4.Q 2018	Meziroční změna
1	3221 Všeobecné sestry bez specializace	34	325%
2	3256 Praktické sestry	19	375%
3-4	3322 Obchodní zástupci	10	25%
3-4	3423 Instruktoři a programoví vedoucí v rekreačních zařízeních a fitcentrech	10	
5-6	3115 Strojírenští technici	8	-20%
5-6	3122 Mistři a příbuzní pracovníci ve výrobě (kromě hutní výroby a slévárenství)	8	-20%

**Tab 3.4 Okres Karviná: TOP 5 VPM pro CZ-ISCO (3) Techničtí a odborní pracovníci**

	Kód a Název (CZ-ISCO; úroveň 4)	VPM 4.Q 2018	Meziroční změna
1	3221 Všeobecné sestry bez specializace	47	62%
2	3322 Obchodní zástupci	17	-37%
3	3117 Důlní a hutní technici a pracovníci v příbuzných oborech	12	20%
4	3255 Odborní pracovníci v oblasti rehabilitace	9	80%
5	3256 Praktické sestry	7	-30%

**Tab 3.5 Okres Nový Jičín: TOP 5 VPM pro CZ-ISCO (3) Techničtí a odborní pracovníci**

	Kód a Název (CZ-ISCO; úroveň 4)	VPM 4.Q 2018	Meziroční změna
1	3321 Odborní pracovníci v oblasti pojišťovnictví	21	7%
2	3119 Technici v ostatních průmyslových oborech	17	-63%
3	3322 Obchodní zástupci	14	-50%
4-8	3112 Stavební technici	6	20%
4-8	3115 Strojírenští technici	6	-67%
4-8	3122 Mistři a příbuzní pracovníci ve výrobě (kromě hutní výroby a slévárenství)	6	0%
4-8	3221 Všeobecné sestry bez specializace	6	-50%
4-8	3334 Realitní makléři	6	-200%

**Tab 3.6 Okres Opava: TOP 5 VPM pro CZ-ISCO (3) Techničtí a odborní pracovníci**

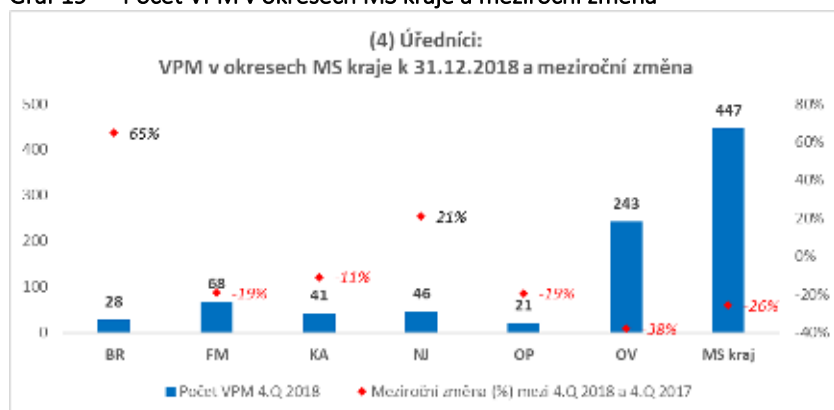
	Kód a Název (CZ-ISCO; úroveň 4)	VPM 4.Q 2018	Meziroční změna
1	3322 Obchodní zástupci	16	78%
2-3	3115 Strojírenští technici	9	-40%
2-3	3339 Zprostředkovatelé služeb jinde neuvedení	9	200%
4	3221 Všeobecné sestry bez specializace	8	-20%
5	3119 Technici v ostatních průmyslových oborech	7	17%

**Tab 3.7 Okres Ostrava-město: TOP 10 VPM pro CZ-ISCO (3) Techničtí a odborní pracovníci**

	Kód a Název (CZ-ISCO; úroveň 4)	VPM 4.Q 2018	Meziroční změna
1	3322 Obchodní zástupci	52	-46%
2	3343 Odborní pracovníci v administrativě a správě organizace	40	5%
3	3114 Technici elektroniky	37	640%
4	3221 Všeobecné sestry bez specializace	26	24%
5-6	3339 Zprostředkovatelé služeb jinde neuvedení	22	-12%
5-6	3422 Sportovní trenéři, instruktoři a úředníci sportovních klubů	22	2100%
7	3115 Strojírenští technici	18	80%
8-9	3112 Stavební technici	17	0%
8-9	3119 Technici v ostatních průmyslových oborech	17	183%
10	3313 Odborní pracovníci v oblasti účetnictví, ekonomiky a personalistiky	15	25%

## 8. CZ-ISCO (4) Úředníci

Graf 19 Počet VPM v okresech MS kraje a meziroční změna



Na konci 4.Q 2018 (k 31.12.2018) bylo úřady práce v MS kraji evidováno **447** VPM v kategorii CZ-ISCO **4 Úředníci**, což představuje 5,6% těchto VPM v ČR.

Ve srovnání se stejným obdobím předešlého roku (4.Q 2017 = k 31.12.2017) počet těchto VPM v MS kraji **poklesl** o **155** míst (-26%).

V ČR v tomto období došlo k nárůstu počtu těchto VPM o 1.323 míst (+20%).

Ve 4.Q 2018 připadalo na 1 VPM z kategorie **4 Úředníci** v MS kraji **8,3** evidovaných uchazečů o zaměstnání se shodnou nebo příbuznou kvalifikací či zkušenostmi (v ČR 3,4).

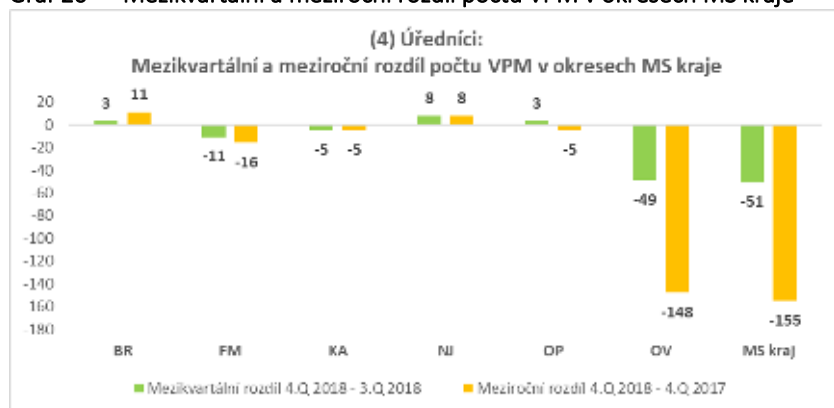
Z okresů MS kraje je pro vhodného uchazeče o zaměstnání obtížnější najít podobné VPM v okrese Karviná (kde podíl UoZ/VPM dosahuje hodnoty 22,2), a dále v okrese Opava (18,4).

**Nejvíce VPM** v této kategorii bylo ve 4.Q 2018 v MS kraji evidováno pro profese CZ-ISCO:

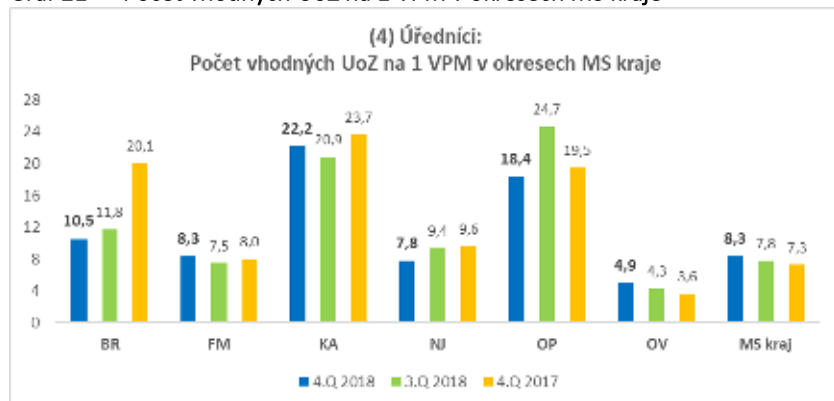
- ▣ 4110 Všeobecní administrativní pracovníci
- ▣ 4223 Operátoři telefonních panelů
- ▣ 4412 Pracovníci poštovního provozu (kromě úředníků na přepážkách)
- ▣ 4311 Úředníci v oblasti účetnictví
- ▣ 4222 Pracovníci v zákaznických kontaktních centrech

Více informací o nejvíce poptávaných profesích je uvedeno v následujících tabulkách.

Graf 20 Mezikvartální a meziroční rozdíl počtu VPM v okresech MS kraje



Graf 21 Počet vhodných UoZ na 1 VPM v okresech MS kraje



## Nejvíce poptávaná VPM v MS kraji a jeho okresech (4.Q 2018) pro CZ-ISCO (4)

Tab 4.1 MS kraj: TOP 20 VPM pro CZ-ISCO (4) Úředníci

	Kód a Název (CZ-ISCO; úroveň 4)	VPM 4.Q 2018	Meziroční změna
1	4110 Všeobecní administrativní pracovníci	93	-23%
2	4223 Operátoři telefonních panelů	68	-62%
3	4412 Pracovníci poštovního provozu (kromě úředníků na přepážkách)	55	34%
4	4311 Úředníci v oblasti účetnictví	41	-11%
5	4222 Pracovníci v zákaznických kontaktních centrech	34	-31%
6	4132 Pracovníci pro zadávání dat	27	-13%
7	4224 Recepční v hotelích a dalších ubytovacích zařízeních	18	20%
8	4323 Pracovníci v dopravě a přepravě	16	-16%
9	4221 Pracovníci cestovního ruchu (kromě průvodců)	15	114%
10-11	4313 Mzdoví účetní	14	17%
10-11	4321 Úředníci ve skladech	14	-22%
12	4416 Personální referenti	12	100%
13	4419 Úředníci jinde neuvedení	10	11%
14-15	4226 Recepční (kromě recepčních v hotelích a dalších ubytovacích zařízeních)	7	17%
14-15	4227 Tazatelé průzkumů	7	-36%
16	4322 Úředníci ve výrobě	6	50%
17-18	4120 Sekretáři (všeobecní)	2	-67%
17-18	4211 Pokladníci ve finančních institucích, na poštách a pracovníci v příbuzných oborech	2	-50%
19-23	4131 Pracovníci pro zpracování textů, písaři	1	0%
19-23	4212 Bookmakeři, krupiéři a pracovníci v příbuzných oborech	1	0%
19-23	4312 Úředníci v oblasti statistiky, finančnictví a pojišťovnictví	1	0%
19-23	4413 Korektoři, kódovači a příbuzní pracovníci	1	0%
19-23	4415 Pracovníci evidence dat a archivů	1	0%

**Tab 4.2 Okres Bruntál: TOP 5 VPM pro CZ-ISCO (4) Úředníci**

	Kód a Název (CZ-ISCO; úroveň 4)	VPM 4.Q 2018	Meziroční změna
1	4224 Recepční v hotelích a dalších ubytovacích zařízeních	6	100%
2-3	4110 Všeobecní administrativní pracovníci	5	100%
2-3	4222 Pracovníci v zákaznických kontaktních centrech	5	40%
4	4313 Mzdoví účetní	3	0%
5-6	4226 Recepční (kromě recepčních v hotelích a dalších ubytovacích zařízeních)	2	
5-6	4323 Pracovníci v dopravě a přepravě	2	

**Tab 4.3 Okres Frýdek-Místek: TOP 5 VPM pro CZ-ISCO (5) Pracovníci ve službách a prodeji**

	Kód a Název (CZ-ISCO; úroveň 4)	VPM 4.Q 2018	Meziroční změna
1	4110 Všeobecní administrativní pracovníci	29	-3%
2	4412 Pracovníci poštovního provozu (kromě úředníků na přepážkách)	13	-7%
3	4224 Recepční v hotelích a dalších ubytovacích zařízeních	7	17%
4-5	4223 Operátoři telefonních panelů	3	50%
4-5	4311 Úředníci v oblasti účetnictví	3	-79%

**Tab 4.4 Okres Karviná: TOP 5 VPM pro CZ-ISCO (5) Pracovníci ve službách a prodeji**

	Kód a Název (CZ-ISCO; úroveň 4)	VPM 4.Q 2018	Meziroční změna
1	4412 Pracovníci poštovního provozu (kromě úředníků na přepážkách)	9	-18%
2-3	4222 Pracovníci v zákaznických kontaktních centrech	7	17%
2-3	4311 Úředníci v oblasti účetnictví	7	-36%
4	4110 Všeobecní administrativní pracovníci	6	-33%
5-6	4313 Mzdoví účetní	3	-25%
5-6	4321 Úředníci ve skladech	3	50%

**Tab 4.5 Okres Nový Jičín: TOP 5 VPM pro CZ-ISCO (5) Pracovníci ve službách a prodeji**

	Kód a Název (CZ-ISCO; úroveň 4)	VPM 4.Q 2018	Meziroční změna
1	4412 Pracovníci poštovního provozu (kromě úředníků na přepážkách)	18	200%
2	4110 Všeobecní administrativní pracovníci	7	-13%
3	4227 Tazatelé průzkumů	5	0%
4	4322 Úředníci ve výrobě	4	300%
5-6	4223 Operátoři telefonních panelů	3	
5-6	4323 Pracovníci v dopravě a přepravě	3	50%

**Tab 4.6 Okres Opava: TOP 5 VPM pro CZ-ISCO (5) Pracovníci ve službách a prodeji**

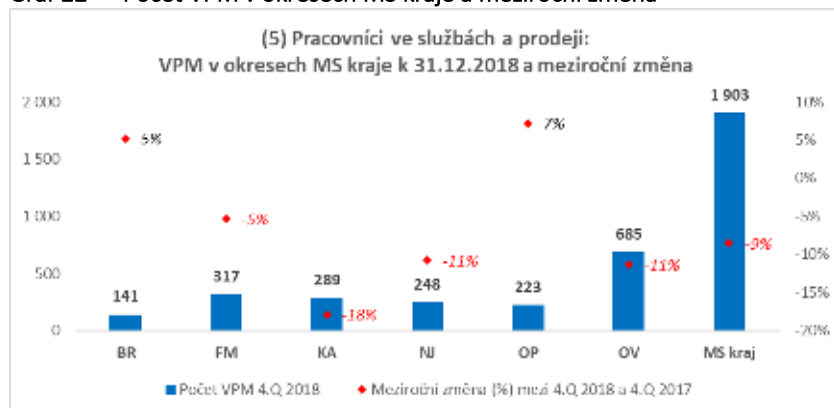
	Kód a Název (CZ-ISCO; úroveň 4)	VPM 4.Q 2018	Meziroční změna
1	4311 Úředníci v oblasti účetnictví	6	200%
2-4	4222 Pracovníci v zákaznických kontaktních centrech	3	
2-4	4223 Operátoři telefonních panelů	3	-40%
2-4	4419 Úředníci jinde neuvedení	3	
5	4110 Všeobecní administrativní pracovníci	2	-60%

**Tab 4.7 Okres Ostrava-město: TOP 10 VPM pro CZ-ISCO (5) Pracovníci ve službách a prodeji**

	Kód a Název (CZ-ISCO; úroveň 4)	VPM 4.Q 2018	Meziroční změna
1	4223 Operátoři telefonních panelů	59	-66%
2	4110 Všeobecní administrativní pracovníci	44	-33%
3	4132 Pracovníci pro zadávání dat	27	-13%
4	4311 Úředníci v oblasti účetnictví	22	16%
5	4222 Pracovníci v zákaznických kontaktních centrech	17	-39%
6	4412 Pracovníci poštovního provozu (kromě úředníků na přepážkách)	15	88%
7	4221 Pracovníci cestovního ruchu (kromě průvodců)	13	117%
8	4323 Pracovníci v dopravě a přepravě	10	11%
9	4416 Personální referenti	8	167%
10-11	4313 Mzdoví účetní	6	0%
10-11	4321 Úředníci ve skladech	6	-40%

## 9. CZ-ISCO (5) Pracovníci ve službách a prodeji

Graf 22 Počet VPM v okresech MS kraje a meziroční změna

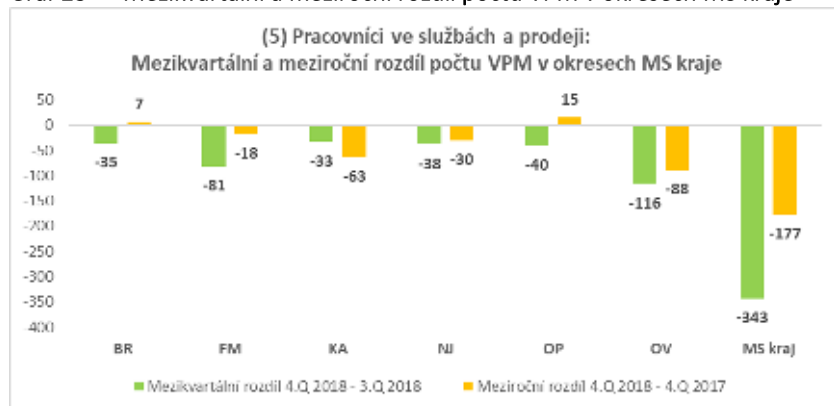


Na konci 4.Q 2018 (k 31.12.2018) bylo úřady práce v MS kraji evidováno **1.903** VPM v kategorii CZ-ISCO 5 Pracovníci ve službách a prodeji, což představuje 6,0% těchto VPM v ČR.

Ve srovnání se stejným obdobím předešlého roku (4.Q 2017 = k 31.12.2017) počet těchto VPM v MS kraji **poklesl** o **177** míst (-9%).

V ČR v tomto období došlo k nárůstu počtu těchto VPM o 5.947 míst (+23%).

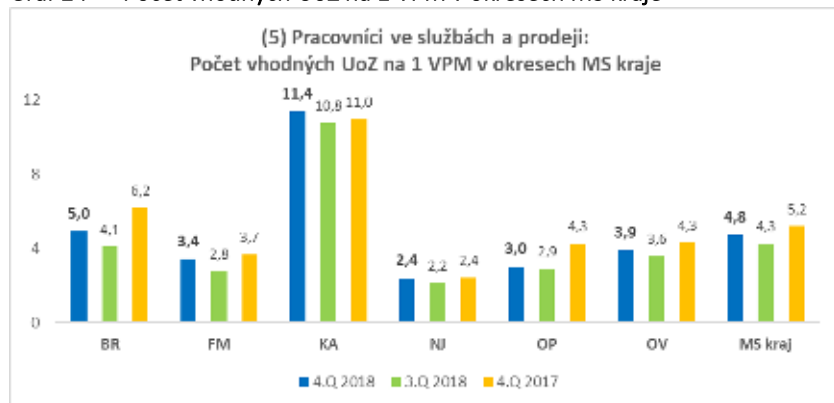
Graf 23 Mezikvartální a meziroční rozdíl počtu VPM v okresech MS kraje



Ve 4.Q 2018 připadalo na 1 VPM z kategorie 5 Pracovníci ve službách a prodeji v MS kraji **4,8** evidovaných uchazečů o zaměstnání se shodnou nebo příbuznou kvalifikací či zkušenostmi (v ČR 1,5).

Z okresů MS kraje je pro vhodného uchazeče o zaměstnání obtížnější najít podobné VPM v okrese Karviná (kde podíl UoZ/VPM dosahuje hodnoty 11,4)

Graf 24 Počet vhodných UoZ na 1 VPM v okresech MS kraje



**Nejvíce VPM** v této kategorii bylo ve 4.Q 2018 v MS kraji evidováno pro profese CZ-ISCO:

- ▣ 5120 Kuchaři (kromě šéfkuchařů), pomocní kuchaři
- ▣ 5414 Pracovníci ostrahy a bezpečnostních agentur
- ▣ 5131 Čišníci a servírky
- ▣ 5223 Prodavači v prodejních
- ▣ 5321 Ošetřovatelé a pracovníci v sociálních službách v oblasti pobytové péče

Více informací o nejvíce poptávaných profesích je uvedeno v následujících tabulkách.

## Nejvíce poptávaná VPM v MS kraji a jeho okresech (4.Q 2018) pro CZ-ISCO (5)

Tab 5.1 MS kraj: TOP 20 VPM pro CZ-ISCO (5) Pracovníci ve službách a prodeji

	Kód a Název (CZ-ISCO; úroveň 4)	VPM 4.Q 2018	Meziroční změna
1	5120 Kuchaři (kromě šéfkuchařů), pomocní kuchaři	562	21%
2	5414 Pracovníci ostrahy a bezpečnostních agentur	441	-12%
3	5131 Čišníci a servírky	274	12%
4	5223 Prodavači v prodejnách	178	-30%
5	5321 Ošetřovatelé a pracovníci v sociálních službách v oblasti pobytové péče	84	33%
6	5142 Kosmetici a pracovníci v příbuzných oborech	67	-14%
7	5244 Prodejci po telefonu	47	-69%
8	5412 Policisté	41	-41%
9	5141 Kadeřníci	27	-13%
10	5329 Pracovníci osobní péče ve zdravotní a sociální oblasti jinde neuvedení	26	160%
11	5153 Správci objektů	23	229%
12	5322 Ošetřovatelé a pracovníci v sociálních službách v oblasti ambulantních a terénních služeb a domácí péče	22	-4%
13	5245 Obsluha čerpacích stanic a mycích linek dopravních prostředků	14	-48%
14-15	5222 Vedoucí pracovních týmů v prodejnách	11	-21%
14-15	5230 Pokladníci a prodavači vstupenek a jízdenek	11	-31%
116	5413 Pracovníci vězeňské služby	10	900%
17-18	5246 Obsluha v zařízeních rychlého občerstvení	8	-47%
17-18	5249 Pracovníci v půjčovnách a ostatní pracovníci v oblasti prodeje jinde neuvedení	8	-58%
19	5151 Vedoucí provozu stravovacích, ubytovacích a dalších zařízení	7	-50%
20	5419 Pracovníci v oblasti ochrany a ostrahy jinde neuvedení	20	-33%



**Tab 5.2 Okres Bruntál: TOP 5 VPM pro CZ-ISCO (5) Pracovníci ve službách a prodeji**

	Kód a Název (CZ-ISCO; úroveň 4)	VPM 4.Q 2018	Meziroční změna
1	5120 Kuchaři (kromě šéfkuchařů), pomocní kuchaři	38	9%
2	5131 Číšníci a servírky	34	13%
3	5414 Pracovníci ostrahy a bezpečnostních agentur	30	43%
4	5153 Správci objektů	19	
5	5223 Prodavači v prodejnách	8	-38%

**Tab 5.3 Okres Frýdek-Místek: TOP 5 VPM pro CZ-ISCO (5) Pracovníci ve službách a prodeji**

	Kód a Název (CZ-ISCO; úroveň 4)	VPM 4.Q 2018	Meziroční změna
1	5120 Kuchaři (kromě šéfkuchařů), pomocní kuchaři	121	17%
2	5131 Číšníci a servírky	69	47%
3	5414 Pracovníci ostrahy a bezpečnostních agentur	44	-29%
4	5223 Prodavači v prodejnách	27	-37%
5	5321 Ošetřovatelé a pracovníci v sociálních službách v oblasti pobytové péče	12	9%

**Tab 5.4 Okres Karviná: TOP 5 VPM pro CZ-ISCO (5) Pracovníci ve službách a prodeji**

	Kód a Název (CZ-ISCO; úroveň 4)	VPM 4.Q 2018	Meziroční změna
1	5414 Pracovníci ostrahy a bezpečnostních agentur	125	-29%
2	5120 Kuchaři (kromě šéfkuchařů), pomocní kuchaři	51	38%
3	5223 Prodavači v prodejnách	26	24%
4	5131 Číšníci a servírky	25	-11%
5	5142 Kosmetici a pracovníci v příbuzných oborech	16	23%

**Tab 5.5 Okres Nový Jičín: TOP 5 VPM pro CZ-ISCO (5) Pracovníci ve službách a prodeji**

	Kód a Název (CZ-ISCO; úroveň 4)	VPM 4.Q 2018	Meziroční změna
1	5414 Pracovníci ostrahy a bezpečnostních agentur	57	-5%
2	5120 Kuchaři (kromě šéfkuchařů), pomocní kuchaři	54	-11%
3	5223 Prodavači v prodejnách	42	-32%
4	5131 Číšníci a servírky	37	-16%
5	5321 Ošetřovatelé a pracovníci v sociálních službách v oblasti pobytové péče	16	433%

**Tab 5.6 Okres Opava: TOP 5 VPM pro CZ-ISCO (5) Pracovníci ve službách a prodeji**

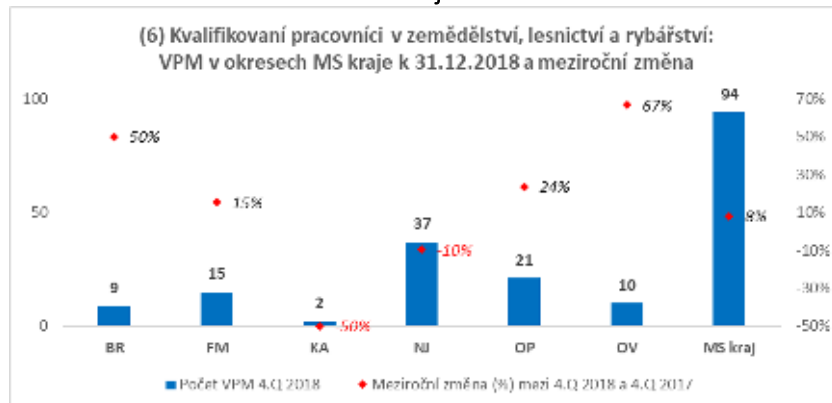
	Kód a Název (CZ-ISCO; úroveň 4)	VPM 4.Q 2018	Meziroční změna
1	5131 Číšníci a servírky	56	17%
2	5120 Kuchaři (kromě šéfkuchařů), pomocní kuchaři	52	37%
3	5414 Pracovníci ostrahy a bezpečnostních agentur	42	5%
4	5223 Prodavači v prodejnách	34	-17%
5	5321 Ošetřovatelé a pracovníci v sociálních službách v oblasti pobytové péče	16	60%

**Tab 5.7 Okres Ostrava-město: TOP 10 VPM pro CZ-ISCO (5) Pracovníci ve službách a prodeji**

	Kód a Název (CZ-ISCO; úroveň 4)	VPM 4.Q 2018	Meziroční změna
1	5120 Kuchaři (kromě šéfkuchařů), pomocní kuchaři	246	29%
2	5414 Pracovníci ostrahy a bezpečnostních agentur	143	0%
3	5131 Číšníci a servírky	53	10%
4	5223 Prodavači v prodejnách	41	-45%
5	5244 Prodejci po telefonu	39	-72%
6	5142 Kosmetici a pracovníci v příbuzných oborech	35	6%
7	5412 Policisté	30	0%
8	5321 Ošetřovatelé a pracovníci v sociálních službách v oblasti pobytové péče	25	32%
9	5141 Kadeřníci	20	25%
10	5413 Pracovníci vězeňské služby	10	900%

## 10. CZ-ISCO (6) Kvalifikovaní pracovníci v zemědělství, lesnictví a rybnářství

Graf 25 Počet VPM v okresech MS kraje a meziroční změna



Na konci 4.Q 2018 (k 31.12.2018) bylo úřady práce v MS kraji evidováno **94 VPM** v kategorii CZ-ISCO 6 Kvalifikovaní pracovníci v zemědělství, lesnictví a rybnářství, což představuje 4,1% těchto VPM v ČR.

Ve srovnání se stejným obdobím předešlého roku (4.Q 2017 = k 31.12.2017) počet těchto VPM v MS kraji **narostl o 7 míst (+8%)**.

V ČR v tomto období došlo k nárůstu počtu těchto VPM o 627 míst (+37%).

Ve 4.Q 2018 připadalo na 1 VPM z kategorie 6 Kvalifikovaní pracovníci v zemědělství, lesnictví a rybnářství v MS kraji 4,6 evidovaných uchazečů o zaměstnání se shodnou nebo příbuznou kvalifikací či zkušenostmi (v ČR 1,3).

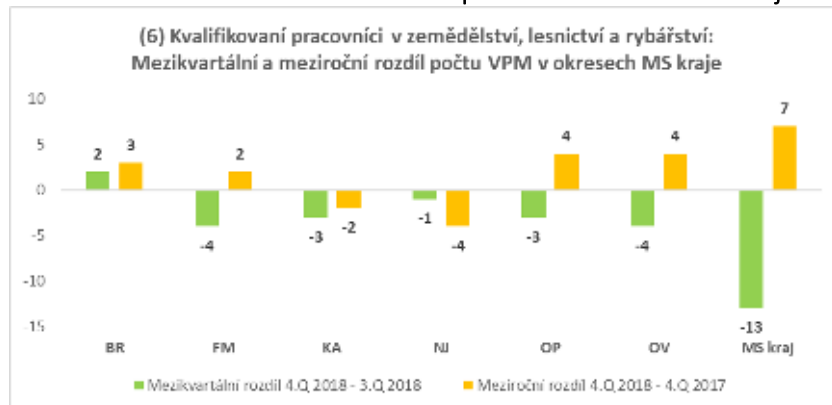
Z okresů MS kraje je pro vhodného uchazeče o zaměstnání obtížnější najít podobné VPM v okrese Karviná (kde podíl UoZ/VPM dosahuje hodnoty 30,0), a dále v okrese Bruntál (12,7).

Nejvíce VPM v této kategorii bylo ve 4.Q 2018 v MS kraji evidováno pro profese CZ-ISCO:

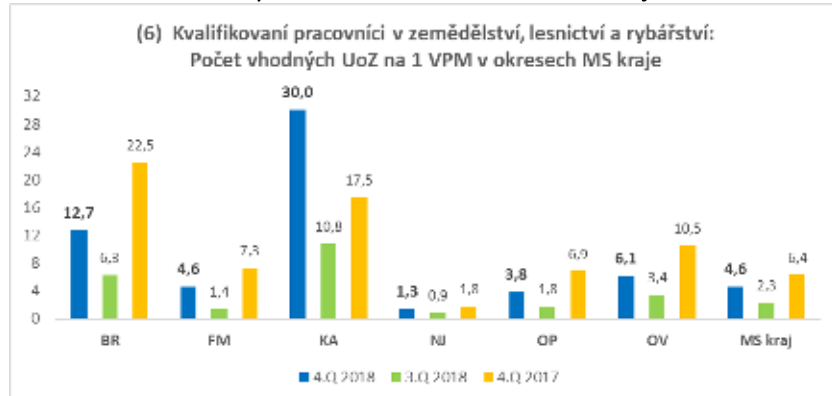
- ▣ 6121 Chovatelé hospodářských zvířat (kromě drůbeže)
- ▣ 6111 Pěstitelé zemědělských plodin
- ▣ 6113 Zahradníci a pěstitelé v zahradnických školkách

Více informací o nejvíce poptávaných profesích je uvedeno v následujících tabulkách.

Graf 26 Mezikvartální a meziroční rozdíl počtu VPM v okresech MS kraje



Graf 27 Počet vhodných UoZ na 1 VPM v okresech MS kraje



## Nejvíce poptávaná VPM v MS kraji a jeho okresech (4.Q 2018) pro CZ-ISCO (6)

**Tab 6.1 MS kraj: TOP 20 VPM pro CZ-ISCO (6) Kvalifikovaní pracovníci v zemědělství, lesnictví a rybářství**

	Kód a Název (CZ-ISCO; úroveň 4)	VPM 4.Q 2018	Meziroční změna
1	6121 Chovatelé hospodářských zvířat (kromě drůbeže)	40	54%
2	6111 Pěstitelé zemědělských plodin	23	5%
3	6113 Zahradníci a pěstitelé v zahradnických školkách	20	5%
4	6122 Chovatelé drůbeže	6	100%
5	6210 Kvalifikovaní pracovníci v lesnictví a příbuzných oblastech	4	-56%
6	6340 Rybáři, lovci a sběrači samozásobitelé	1	0%

**Tab 6.2 Okres Bruntál: TOP 5 VPM pro CZ-ISCO (6) Kvalifikovaní pracovníci v zemědělství, lesnictví a rybářství**

	Kód a Název (CZ-ISCO; úroveň 4)	VPM 4.Q 2018	Meziroční změna
1	6121 Chovatelé hospodářských zvířat (kromě drůbeže)	5	25%
2	6113 Zahradníci a pěstitelé v zahradnických školkách	2	100%
3-4	6210 Kvalifikovaní pracovníci v lesnictví a příbuzných oblastech	1	
3-4	6340 Rybáři, lovci a sběrači samozásobitelé	1	0%

**Tab 6.3 Okres Frýdek-Místek: TOP 5 VPM pro CZ-ISCO (6) Kvalifikovaní pracovníci v zemědělství, lesnictví a rybářství**

	Kód a Název (CZ-ISCO; úroveň 4)	VPM 4.Q 2018	Meziroční změna
1	6121 Chovatelé hospodářských zvířat (kromě drůbeže)	13	160%
2	6113 Zahradníci a pěstitelé v zahradnických školkách	2	-60%

**Tab 6.4 Okres Karviná: TOP 5 VPM pro CZ-ISCO (6) Kvalifikovaní pracovníci v zemědělství, lesnictví a rybářství**

	Kód a Název (CZ-ISCO; úroveň 4)	VPM 4.Q 2018	Meziroční změna
1	6113 Zahradníci a pěstitelé v zahradnických školkách	3	-33%

**Tab 6.5 Okres Nový Jičín: TOP 5 VPM pro CZ-ISCO (6) Kvalifikovaní pracovníci v zemědělství, lesnictví a rybářství**

	Kód a Název (CZ-ISCO; úroveň 4)	VPM 4.Q 2018	Meziroční změna
1	6111 Pěstitelé zemědělských plodin	23	5%
2	6121 Chovatelé hospodářských zvířat (kromě drůbeže)	8	0%
3	6113 Zahradníci a pěstitelé v zahradnických školkách	6	50%

**Tab 6.6 Okres Opava: TOP 5 VPM pro CZ-ISCO (6) Kvalifikovaní pracovníci v zemědělství, lesnictví a rybářství**

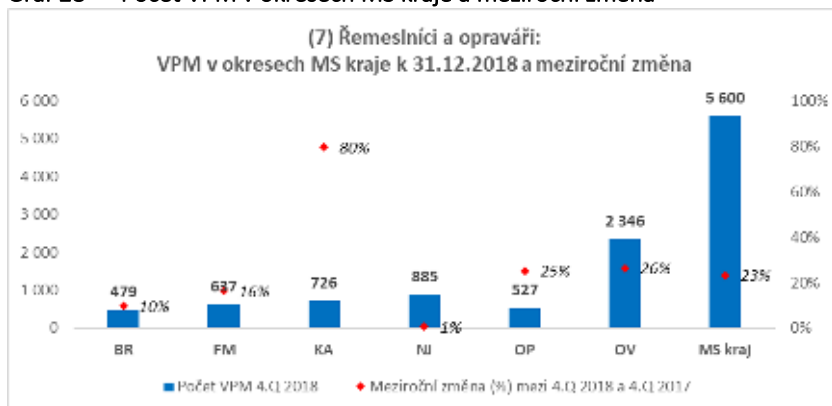
	Kód a Název (CZ-ISCO; úroveň 4)	VPM 4.Q 2018	Meziroční změna
1	6121 Chovatelé hospodářských zvířat (kromě drůbeže)	12	71%
2	6122 Chovatelé drůbeže	6	200%
3	6210 Kvalifikovaní pracovníci v lesnictví a příbuzných oblastech	3	-50%

**Tab 6.7 Okres Ostrava-město: TOP 10 VPM pro CZ-ISCO (6) Kvalifikovaní pracovníci v zemědělství, lesnictví a rybářství**

	Kód a Název (CZ-ISCO; úroveň 4)	VPM 4.Q 2018	Meziroční změna
1	6113 Zahradníci a pěstitelé v zahradnických školkách	8	60%
2	6121 Chovatelé hospodářských zvířat (kromě drůbeže)	2	

## 11. CZ-ISCO (7) Řemeslníci a opraváři

Graf 28 Počet VPM v okresech MS kraje a meziroční změna



Na konci 4.Q 2018 (k 31.12.2018) bylo úřady práce v MS kraji evidováno **5.600** VPM v kategorii CZ-ISCO **7 Řemeslníci a opraváři**, což představuje 8,9% těchto VPM v ČR.

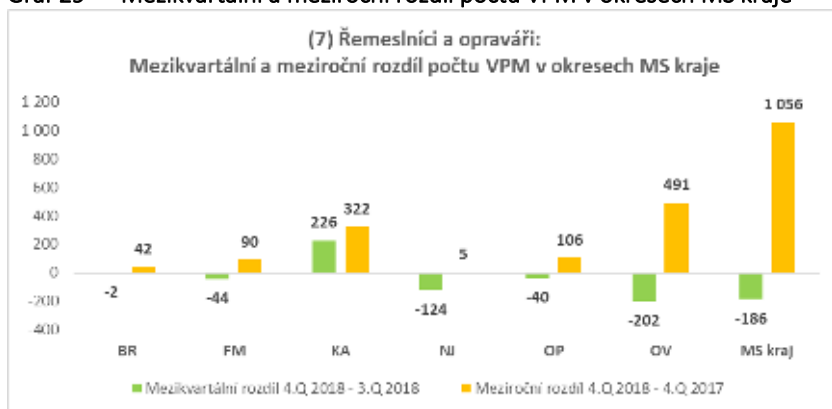
Ve srovnání se stejným obdobím předešlého roku (4.Q 2017 = k 31.12.2017) počet těchto VPM v MS kraji **narostl** o **1.056** míst (+23%).

V ČR v tomto období došlo k nárůstu počtu těchto VPM o 19.632 míst (+45%).

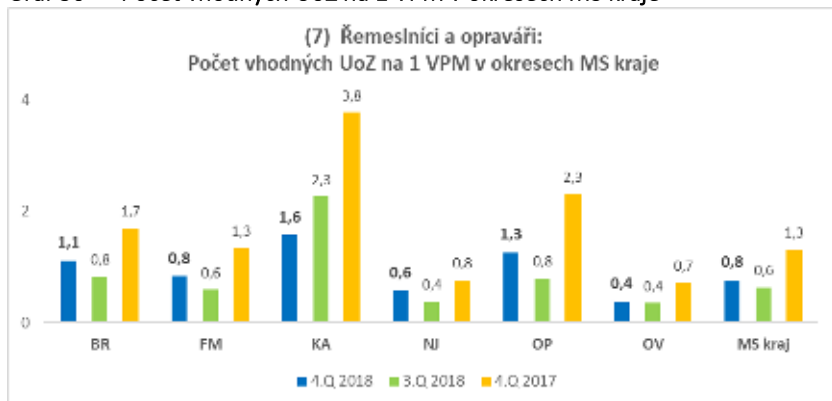
Ve 4.Q 2018 připadalo na 1 VPM z kategorie **7 Řemeslníci a opraváři** v MS kraji **0,8** evidovaných uchazečů o zaměstnání se shodnou nebo příbuznou kvalifikací či zkušenostmi (v ČR 0,4).

Z okresů MS kraje je pro vhodného uchazeče o zaměstnání obtížnější najít podobné VPM v okrese Karviná (kde podíl UoZ/VPM dosahuje hodnoty 1,6), a dále v okrese Opava (1,3).

Graf 29 Mezikvartální a meziroční rozdíl počtu VPM v okresech MS kraje



Graf 30 Počet vhodných UoZ na 1 VPM v okresech MS kraje



**Nejvíce VPM** v této kategorii bylo ve 4.Q 2018 v MS kraji evidováno pro profese CZ-ISCO:

- ▣ 7212 Svářeči, řezači plamenem a páječi
- ▣ 7112 Zedníci, kamnáři, dlaždiči a montéři suchých staveb
- ▣ 7222 Nástrojaři a příbuzní pracovníci
- ▣ 7223 Seřizovači a obsluha obráběcích strojů (kromě dřevoobráběcích)
- ▣ 7533 Švadleny, šičky, vyšivači a pracovníci v příbuzných oborech

Více informací o nejvíce poptávaných profesích je uvedeno v následujících tabulkách.

## Nejvíce poptávaná VPM v MS kraji a jeho okresech (4.Q 2018) pro CZ-ISCO (7)

Tab 7.1 MS kraj: TOP 20 VPM pro CZ-ISCO (7) Řemeslníci a opraváři

	Kód a Název (CZ-ISCO; úroveň 4)	VPM 4.Q 2018	Meziroční změna
1	7212 Svářeči, řezači plamenem a páječi	1 149	28%
2	7112 Zedníci, kamnáři, dlaždiči a montéři suchých staveb	804	41%
3	7222 Nástrojaři a příbuzní pracovníci	567	16%
4	7223 Seřizovači a obsluha obráběcích strojů (kromě dřevoobráběcích)	454	10%
5	7533 Švadleny, šičky, vyšivači a pracovníci v příbuzných oborech	337	167%
6	7126 Instalatéři, potrubáři, stavební zámečníci a stavební klempíři	328	28%
7	7231 Mechanici a opraváři motorových vozidel	197	-2%
8	7119 Ostatní řemeslníci a kvalifikovaní pracovníci hlavní stavební výroby	130	51%
9	7411 Stavební a provozní elektrikáři	124	-13%
10	7412 Elektromechanici	122	-1%
11	7115 Tesaři a stavební truhláři	116	68%
12	7512 Pekaři, cukráři (kromě šéfcukrářů) a výrobci cukrovinek	110	7%
13	7224 Brusiči, leštiči a ostříči nástrojů a kovů	105	-22%
14	7233 Mechanici a opraváři zemědělských, průmyslových a jiných strojů a zařízení	91	15%
15	7132 Lakýrníci a natěrači (kromě stavebních)	86	-12%
16	7131 Malíři (včetně stavebních lakýrníků a natěračů), tapetáři	80	371%
17-18	7213 Pracovníci na zpracování plechu	66	32%
17-18	7214 Montéři kovových konstrukcí	66	65%
19	7123 Štukatéři a omítkáři	55	120%
20	7522 Truhláři (kromě stavebních) a pracovníci v příbuzných oborech	49	-29%

**Tab 7.2 Okres Bruntál: TOP 5 VPM pro CZ-ISCO (7) Řemeslníci a opraváři**

	Kód a Název (CZ-ISCO; úroveň 4)	VPM 4.Q 2018	Meziroční změna
1	7212 Svářeči, řezači plamenem a páječi	186	4%
2	7222 Nástrojaři a příbuzní pracovníci	83	84%
3	7126 Instalatéři, potrubáři, stavební zámečníci a stavební klempíři	31	-3%
4	7223 Seřizovači a obsluha obráběcích strojů (kromě dřevoobráběcích)	30	11%
5	7411 Stavební a provozní elektrikáři	18	-10%

**Tab 7.3 Okres Frýdek-Místek: TOP 5 VPM pro CZ-ISCO (7) Řemeslníci a opraváři**

	Kód a Název (CZ-ISCO; úroveň 4)	VPM 4.Q 2018	Meziroční změna
1	7212 Svářeči, řezači plamenem a páječi	100	0%
2	7223 Seřizovači a obsluha obráběcích strojů (kromě dřevoobráběcích)	90	22%
3	7112 Zedníci, kamnáři, dlaždiči a montéři suchých staveb	87	135%
4	7222 Nástrojaři a příbuzní pracovníci	80	45%
5	7132 Lakýrníci a natěrači (kromě stavebních)	28	27%

**Tab 7.4 Okres Karviná: TOP 5 VPM pro CZ-ISCO (7) Řemeslníci a opraváři**

	Kód a Název (CZ-ISCO; úroveň 4)	VPM 4.Q 2018	Meziroční změna
1	7533 Švadleny, šičky, vyšivači a pracovníci v příbuzných oborech	207	1492%
2	7112 Zedníci, kamnáři, dlaždiči a montéři suchých staveb	116	164%
3	7212 Svářeči, řezači plamenem a páječi	70	133%
4	7126 Instalatéři, potrubáři, stavební zámečníci a stavební klempíři	54	74%
5	7223 Seřizovači a obsluha obráběcích strojů (kromě dřevoobráběcích)	46	15%



**Tab 7.5 Okres Nový Jičín: TOP 5 VPM pro CZ-ISCO (7) Řemeslníci a opraváři**

	Kód a Název (CZ-ISCO; úroveň 4)	VPM 4.Q 2018	Meziroční změna
1	7212 Svářeči, řezači plamenem a páječi	157	28%
2	7222 Nástrojaři a příbuzní pracovníci	141	-8%
3	7223 Seřizovači a obsluha obráběcích strojů (kromě dřevoobráběcích)	137	-4%
4	7112 Zedníci, kamnáři, dlaždiči a montéři suchých staveb	58	-2%
5	7224 Brusíči, leštiči a ostříči nástrojů a kovů	55	-4%

**Tab 7.6 Okres Opava: TOP 5 VPM pro CZ-ISCO (7) Řemeslníci a opraváři**

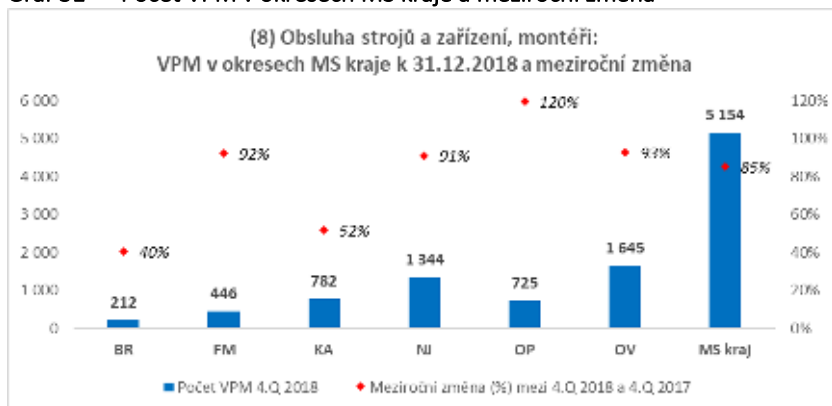
	Kód a Název (CZ-ISCO; úroveň 4)	VPM 4.Q 2018	Meziroční změna
1	7223 Seřizovači a obsluha obráběcích strojů (kromě dřevoobráběcích)	80	14%
2	7533 Švadleny, šičky, vyšivači a pracovníci v příbuzných oborech	67	46%
3	7222 Nástrojaři a příbuzní pracovníci	63	21%
4	7112 Zedníci, kamnáři, dlaždiči a montéři suchých staveb	59	4%
5	7212 Svářeči, řezači plamenem a páječi	55	6%

**Tab 7.7 Okres Ostrava-město: TOP 10 VPM pro CZ-ISCO (7) Řemeslníci a opraváři**

	Kód a Název (CZ-ISCO; úroveň 4)	VPM 4.Q 2018	Meziroční změna
1	7212 Svářeči, řezači plamenem a páječi	581	40%
2	7112 Zedníci, kamnáři, dlaždiči a montéři suchých staveb	470	32%
3	7126 Instalatéři, potrubáři, stavební zámečníci a stavební klempíři	197	30%
4	7222 Nástrojaři a příbuzní pracovníci	155	15%
5	7231 Mechanici a opraváři motorových vozidel	114	2%
6	7223 Seřizovači a obsluha obráběcích strojů (kromě dřevoobráběcích)	71	20%
7-8	7115 Tesaři a stavební truhláři	55	120%
7-8	7233 Mechanici a opraváři zemědělských, průmyslových a jiných strojů a zařízení	55	62%
9	7119 Ostatní řemeslníci a kvalifikovaní pracovníci hlavní stavební výroby	54	0%
10	7131 Malíři (včetně stavebních lakýrníků a natěračů), tapetáři	48	

## 12. CZ-ISCO (8) Obsluha strojů a zařízení, montéři

Graf 31 Počet VPM v okresech MS kraje a meziroční změna

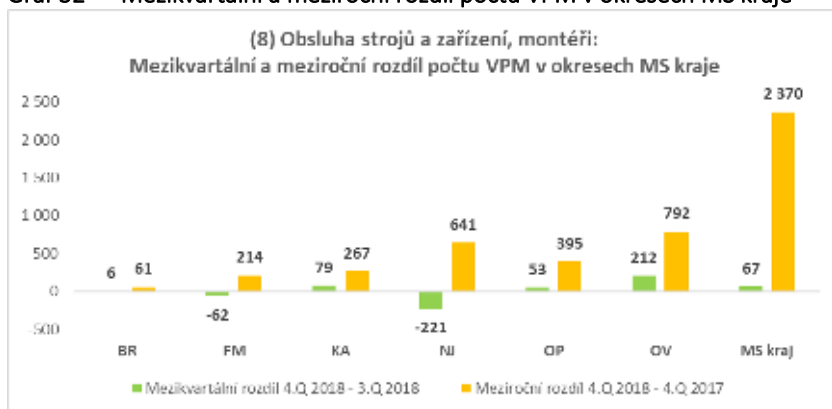


Na konci 4.Q 2018 (k 31.12.2018) bylo úřady práce v MS kraji evidováno **5.154** VPM v kategorii CZ-ISCO **8 Obsluha strojů a zařízení, montéři**, což představuje 5,0% těchto VPM v ČR.

Ve srovnání se stejným obdobím předešlého roku (4.Q 2017 = k 31.12.2017) počet těchto VPM v MS kraji **narostl o 2.370 míst (+85%)**.

V ČR v tomto období došlo k nárůstu počtu těchto VPM o 45.120 míst (+77%).

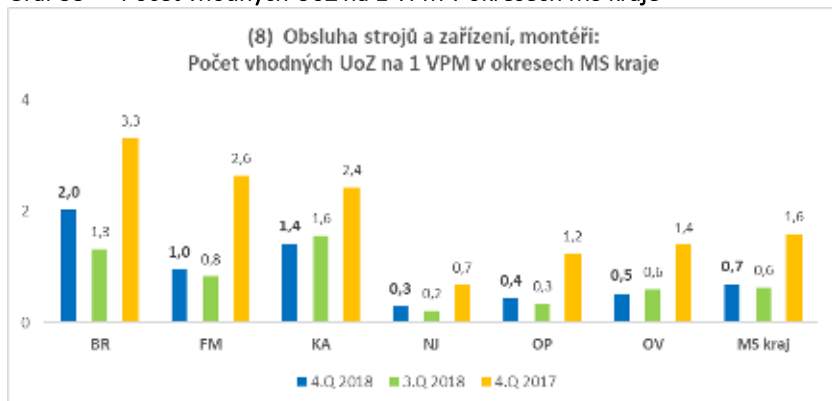
Graf 32 Mezikvartální a meziroční rozdíl počtu VPM v okresech MS kraje



Ve 4.Q 2018 připadalo na 1 VPM z kategorie **8 Obsluha strojů a zařízení, montéři** v MS kraji **0,7** evidovaných uchazečů o zaměstnání se shodnou nebo příbuznou kvalifikací či zkušenostmi (v ČR 0,2).

Z okresů MS kraje je pro vhodného uchazeče o zaměstnání obtížnější najít podobné VPM v okrese Bruntál (kde podíl UoZ/VPM dosahuje hodnoty 2,0), a dále v okrese Karviná (1,4).

Graf 33 Počet vhodných UoZ na 1 VPM v okresech MS kraje



**Nejvíce VPM** v této kategorii bylo ve 4.Q 2018 v MS kraji evidováno pro profese CZ-ISCO:

- 8219 Montážní dělníci ostatních výrobků
- 8332 Řidiči nákladních automobilů, tahačů a speciálních vozidel
- 8111 Obsluha důlních zařízení (včetně horníků)
- 8121 Obsluha zařízení na zpracování kovů
- 8212 Montážní dělníci elektrických, energetických a elektronických zařízení
- 8344 Obsluha vysokozdvíhových a jiných vozíků a skladníci

Více informací o nejvíce poptávaných profesích je uvedeno v následujících tabulkách.

## Nejvíce poptávaná VPM v MS kraji a jeho okresech (4.Q 2018) pro CZ-ISCO (8)

Tab 8.1 MS kraj: TOP 20 VPM pro CZ-ISCO (8) Obsluha strojů a zařízení, montěži

	Kód a Název (CZ-ISCO; úroveň 4)	VPM 4.Q 2018	Meziroční změna
1	8219 Montážní dělníci ostatních výrobků	1 563	224%
2	8332 Řidiči nákladních automobilů, tahačů a speciálních vozidel	793	19%
3	8111 Obsluha důlních zařízení (včetně horníků)	556	92%
4	8121 Obsluha zařízení na zpracování kovů	519	173%
5-6	8212 Montážní dělníci elektrických, energetických a elektronických zařízení	247	27%
5-6	8344 Obsluha vysokozdvizných a jiných vozíků a skladníci	247	18%
7	8142 Obsluha strojů na výrobu a zpracování výrobků z plastu	211	220%
8	8322 Řidiči osobních a malých dodávkových automobilů, taxikáři	166	64%
9	8189 Obsluha stacionárních strojů a zařízení jinde neuvedená	135	36%
10	8342 Obsluha železničních, zemních a příbuzných strojů a zařízení	126	125%
11	8343 Obsluha jeřábů, zdvihacích a podobných manipulačních zařízení	98	81%
12	8211 Montážní dělníci mechanických zařízení	97	5%
13	8160 Obsluha strojů na výrobu potravin a příbuzných výrobků	57	46%
14	8331 Řidiči autobusů, trolejbusů a tramvají	50	-18%
15	8181 Obsluha strojů a zařízení na výrobu skla, keramiky a stavební	49	600%
16	8153 Obsluha šicích a vyšívacích strojů	37	-5%
17	8122 Obsluha lakovacích a jiných zařízení na povrchovou úpravu kovů a jiných materiálů	28	87%
18-19	8172 Obsluha automatizovaných strojů a zařízení na prvotní zpracování dřeva	20	11%
18-19	8341 Řidiči a obsluha zemědělských a lesnických strojů	20	-26%
20-22	8131 Obsluha strojů a zařízení pro chemickou výrobu	11	-45%
20-22	8159 Obsluha strojů na výrobu a úpravu textilních, kožených a kožešinových výrobků jinde neuvedená	11	-42%
20-22	8183 Obsluha strojů na balení, plnění a etiketování	11	57%

**Tab 8.2 Okres Bruntál: TOP 5 VPM pro CZ-ISCO (8) Obsluha strojů a zařízení, montěži**

	Kód a Název (CZ-ISCO; úroveň 4)	VPM 4.Q 2018	Meziroční změna
1	8142 Obsluha strojů na výrobu a zpracování výrobků z plastu	92	736%
2	8121 Obsluha zařízení na zpracování kovů	21	200%
3	8332 Řidiči nákladních automobilů, tahačů a speciálních vozidel	19	36%
4-5	8172 Obsluha automatizovaných strojů a zařízení na prvotní zpracování dřeva	13	-19%
4-5	8219 Montážní dělníci ostatních výrobků	13	-13%

**Tab 8.3 Okres Frýdek-Místek: TOP 5 VPM pro CZ-ISCO (8) Obsluha strojů a zařízení, montěži**

	Kód a Název (CZ-ISCO; úroveň 4)	VPM 4.Q 2018	Meziroční změna
1	8219 Montážní dělníci ostatních výrobků	177	2850%
2	8189 Obsluha stacionárních strojů a zařízení jinde neuvedená	56	-3%
3	8332 Řidiči nákladních automobilů, tahačů a speciálních vozidel	52	-10%
4	8160 Obsluha strojů na výrobu potravin a příbuzných výrobků	34	580%
5	8344 Obsluha vysokozdvížných a jiných vozíků a skladníci	33	27%

**Tab 8.4 Okres Karviná: TOP 5 VPM pro CZ-ISCO (8) Obsluha strojů a zařízení, montěži**

	Kód a Název (CZ-ISCO; úroveň 4)	VPM 4.Q 2018	Meziroční změna
1	8111 Obsluha důlních zařízení (včetně horníků)	553	95%
2	8332 Řidiči nákladních automobilů, tahačů a speciálních vozidel	70	9%
3	8219 Montážní dělníci ostatních výrobků	32	-41%
4-5	8189 Obsluha stacionárních strojů a zařízení jinde neuvedená	28	600%
4-5	8342 Obsluha železničních, zemních a příbuzných strojů a zařízení	28	133%

**Tab 8.5 Okres Nový Jičín: TOP 5 VPM pro CZ-ISCO (8) Obsluha strojů a zařízení, montéři**

	Kód a Název (CZ-ISCO; úroveň 4)	VPM 4.Q 2018	Meziroční změna
1	8219 Montážní dělníci ostatních výrobků	701	190%
2	8121 Obsluha zařízení na zpracování kovů	257	107%
3	8212 Montážní dělníci elektrických, energetických a elektronických zařízení	71	-40%
4	8332 Řidiči nákladních automobilů, tahačů a speciálních vozidel	58	41%
5	8344 Obsluha vysokozdvížných a jiných vozíků a skladníci	46	2%

**Tab 8.6 Okres Opava: TOP 5 VPM pro CZ-ISCO (8) Obsluha strojů a zařízení, montéři**

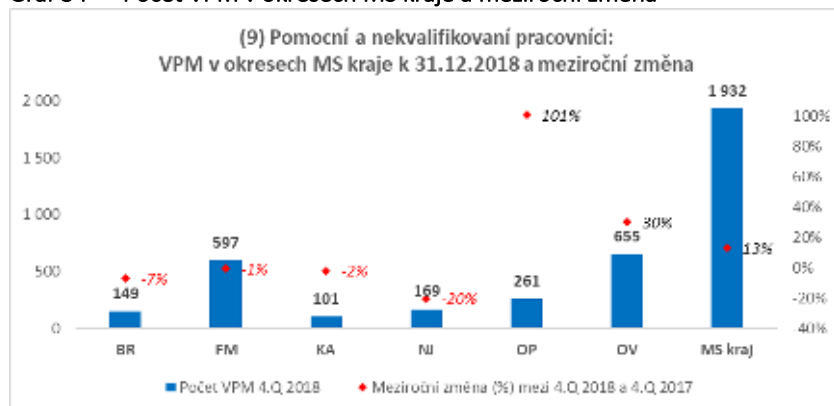
	Kód a Název (CZ-ISCO; úroveň 4)	VPM 4.Q 2018	Meziroční změna
1	8219 Montážní dělníci ostatních výrobků	315	212%
2	8332 Řidiči nákladních automobilů, tahačů a speciálních vozidel	161	34%
3	8142 Obsluha strojů na výrobu a zpracování výrobků z plastu	87	625%
4	8211 Montážní dělníci mechanických zařízení	40	1900%
5	8121 Obsluha zařízení na zpracování kovů	28	-13%

**Tab 8.7 Okres Ostrava-město: TOP 10 VPM pro CZ-ISCO (8) Obsluha strojů a zařízení, montéři**

	Kód a Název (CZ-ISCO; úroveň 4)	VPM 4.Q 2018	Meziroční změna
1	8332 Řidiči nákladních automobilů, tahačů a speciálních vozidel	433	16%
2	8219 Montážní dělníci ostatních výrobků	325	408%
3	8121 Obsluha zařízení na zpracování kovů	197	937%
4	8212 Montážní dělníci elektrických, energetických a elektronických zařízení	161	156%
5	8344 Obsluha vysokozdvížných a jiných vozíků a skladníci	128	54%
6	8322 Řidiči osobních a malých dodávkových automobilů, taxikáři	66	187%
7	8343 Obsluha jeřábů, zdvihacích a podobných manipulačních zařízení	57	97%
8	8342 Obsluha železničních, zemních a příbuzných strojů a zařízení	52	58%
9	8181 Obsluha strojů a zařízení na výrobu skla, keramiky a stavebnin	49	600%
10	8189 Obsluha stacionárních strojů a zařízení jinde neuvedená	40	167%

### 13. CZ-ISCO (9) Pomocní a nekvalifikovaní pracovníci

Graf 34 Počet VPM v okresech MS kraje a meziroční změna



Na konci 4.Q. 2018 (k 31.12.2018) bylo úřady práce v MS kraji evidováno **1.932** VPM v kategorii CZ-ISCO **9 Pomocní a nekvalifikovaní pracovníci**, což představuje 2,3% těchto VPM v ČR.

Ve srovnání se stejným obdobím předešlého roku (4.Q. 2017 = k 31.12.2017) počet těchto VPM v MS kraji **narostl** o **224** míst (+13%).

V ČR v tomto období došlo k nárůstu počtu těchto VPM o 31.621 míst (+62%).

Ve 4.Q. 2018 připadalo na 1 VPM z kategorie **9 Pomocní a nekvalifikovaní pracovníci** v MS kraji **7,6** evidovaných uchazečů o zaměstnání se shodnou nebo příbuznou kvalifikací či zkušenostmi (v ČR 0,9).

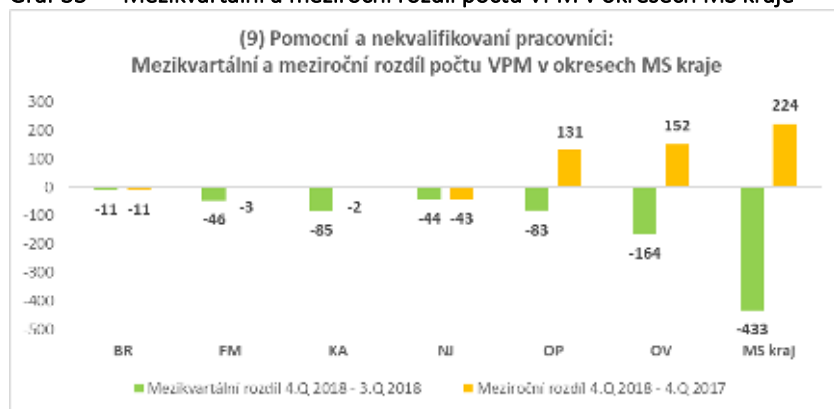
Z okresů MS kraje je pro vhodného uchazeče o zaměstnání obtížnější najít podobné VPM v okrese Karviná (kde podíl UoZ/VPM dosahuje hodnoty 45,5).

**Nejvíce VPM** v této kategorii bylo ve 4.Q. 2018 v MS kraji evidováno pro profese CZ-ISCO:

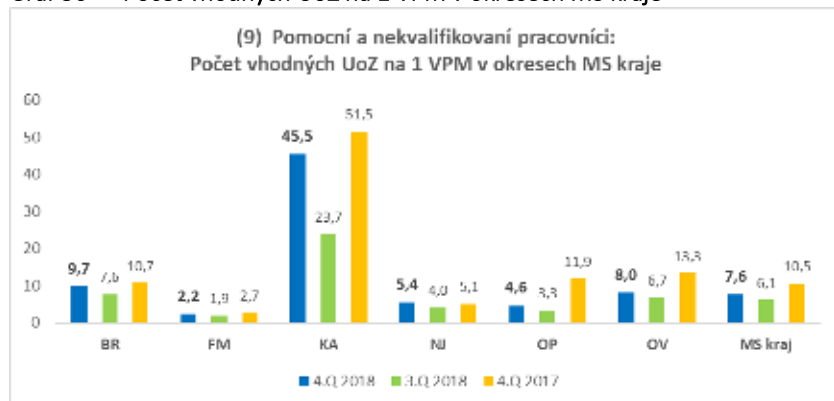
- ▣ 9329 Ostatní pomocní pracovníci ve výrobě
- ▣ 9313 Dělníci v oblasti výstavby budov
- ▣ 9112 Uklízeči a pomocníci v hotelích, administrativních, průmyslových a jiných objektech
- ▣ 9613 Uklízeči veřejných prostranství, čističi kanalizací a příbuzní pracovníci

Více informací o nejvíce poptávaných profesích je uvedeno v následujících tabulkách.

Graf 35 Mezikvartální a meziroční rozdíl počtu VPM v okresech MS kraje



Graf 36 Počet vhodných UoZ na 1 VPM v okresech MS kraje



## Nejvíce poptávaná VPM v MS kraji a jeho okresech (4.Q 2018) pro CZ-ISCO (9)

Tab 9.1 MS kraj: TOP 20 VPM pro CZ-ISCO (9) Pomocní a nekvalifikovaní pracovníci

	Kód a Název (CZ-ISCO; úroveň 4)	VPM 4.Q 2018	Meziroční změna
1	9329 Ostatní pomocní pracovníci ve výrobě	640	-1%
2	9313 Dělníci v oblasti výstavby budov	415	156%
3	9112 Uklízeči a pomocníci v hotelích, administrativních, průmyslových a jiných objektech	258	2%
4	9613 Uklízeči veřejných prostranství, čističi kanalizací a příbuzní pracovníci	199	-23%
5	9412 Pomocníci v kuchyni	56	17%
6	9312 Figuranti, dělníci výkopových prací a dělníci v oblasti výstavby inženýrských děl	55	129%
7	9333 Pomocní manipulační pracovníci (kromě výroby)	49	-42%
8-9	9215 Pomocní pracovníci v lesnictví a myslivosti	30	25%
8-9	9411 Pracovníci pro přípravu rychlého občerstvení	30	-25%
10	9211 Pomocní pracovníci v rostlinné výrobě	27	108%
11	9612 Třídíči odpadů	26	271%
12-13	9622 Pomocní pracovníci údržby budov a souvisejících prostor	24	-4%
12-13	9629 Pomocní a nekvalifikovaní pracovníci ve službách jinde neuvedení	24	-14%
14	9212 Pomocní pracovníci v živočišné výrobě	17	143%
15-17	9214 Pomocní pracovníci v zahradnictví	6	50%
15-17	9321 Ruční baliči, plniči a etiketovači	6	-63%
15-17	9334 Doplnovači zboží	6	500%
18-19	9111 Uklízeči a pomocníci v domácnostech (kromě hospodyní)	5	-38%
18-19	9122 Pracovníci pro ruční mytí vozidel a pomocní pracovníci autoservisu	5	-44%
20	9213 Pomocní pracovníci ve smíšeném hospodářství	4	33%

**Tab 9.2 Okres Bruntál: TOP 5 VPM pro CZ-ISCO (9) Pomocní a nekvalifikovaní pracovníci**

	Kód a Název (CZ-ISCO; úroveň 4)	VPM 4.Q 2018	Meziroční změna
1	9329 Ostatní pomocní pracovníci ve výrobě	67	60%
2	9112 Uklízeči a pomocníci v hotelích, administrativních, průmyslových a jiných objektech	14	8%
3	9613 Uklízeči veřejných prostranství, čističi kanalizací a příbuzní pracovníci	11	-85%
4	9313 Dělníci v oblasti výstavby budov	8	
5	9622 Pomocní pracovníci údržby budov a souvisejících prostor	5	400%

**Tab 9.3 Okres Frýdek-Místek: TOP 5 VPM pro CZ-ISCO (9) Pomocní a nekvalifikovaní pracovníci**

	Kód a Název (CZ-ISCO; úroveň 4)	VPM 4.Q 2018	Meziroční změna
1	9329 Ostatní pomocní pracovníci ve výrobě	240	-19%
2	9613 Uklízeči veřejných prostranství, čističi kanalizací a příbuzní pracovníci	105	-6%
3	9112 Uklízeči a pomocníci v hotelích, administrativních, průmyslových a jiných objektech	83	38%
4	9313 Dělníci v oblasti výstavby budov	73	217%
5	9412 Pomocníci v kuchyni	23	44%

**Tab 9.4 Okres Karviná: TOP 5 VPM pro CZ-ISCO (9) Pomocní a nekvalifikovaní pracovníci**

	Kód a Název (CZ-ISCO; úroveň 4)	VPM 4.Q 2018	Meziroční změna
1	9329 Ostatní pomocní pracovníci ve výrobě	37	-5%
2	9313 Dělníci v oblasti výstavby budov	25	733%
3	9112 Uklízeči a pomocníci v hotelích, administrativních, průmyslových a jiných objektech	14	-50%
4	9333 Pomocní manipulační pracovníci (kromě výroby)	8	-11%
5-6	9412 Pomocníci v kuchyni	6	200%
5-6	9629 Pomocní a nekvalifikovaní pracovníci ve službách jinde neuvedení	6	500%



**Tab 9.5 Okres Nový Jičín: TOP 5 VPM pro CZ-ISCO (9) Pomocní a nekvalifikovaní pracovníci**

	Kód a Název (CZ-ISCO; úroveň 4)	VPM 4.Q 2018	Meziroční změna
1	9329 Ostatní pomocní pracovníci ve výrobě	60	-36%
2	9112 Uklízeči a pomocníci v hotelích, administrativních, průmyslových a jiných objektech	33	-25%
3	9313 Dělníci v oblasti výstavby budov	19	-10%
4-5	9211 Pomocní pracovníci v rostlinné výrobě	12	33%
4-5	9612 Třídíči odpadů	12	

**Tab 9.6 Okres Opava: TOP 5 VPM pro CZ-ISCO (9) Pomocní a nekvalifikovaní pracovníci**

	Kód a Název (CZ-ISCO; úroveň 4)	VPM 4.Q 2018	Meziroční změna
1	9329 Ostatní pomocní pracovníci ve výrobě	142	115%
2	9313 Dělníci v oblasti výstavby budov	64	611%
3	9112 Uklízeči a pomocníci v hotelích, administrativních, průmyslových a jiných objektech	27	59%
4	9333 Pomocní manipulační pracovníci (kromě výroby)	11	1000%
5	9321 Ruční baliči, plniči a etiketovači	5	-64%

**Tab 9.7 Okres Ostrava-město: TOP 10 VPM pro CZ-ISCO (9) Pomocní a nekvalifikovaní pracovníci**

	Kód a Název (CZ-ISCO; úroveň 4)	VPM 4.Q 2018	Meziroční změna
1	9313 Dělníci v oblasti výstavby budov	226	113%
2	9329 Ostatní pomocní pracovníci ve výrobě	94	-13%
3	9112 Uklízeči a pomocníci v hotelích, administrativních, průmyslových a jiných objektech	87	-4%
4	9613 Uklízeči veřejných prostranství, čističi kanalizací a příbuzní pracovníci	79	18%
5	9312 Figuranti, dělníci výkopových prací a dělníci v oblasti výstavby inženýrských děl	52	550%
6	9411 Pracovníci pro přípravu rychlého občerstvení	24	-23%
7-8	9333 Pomocní manipulační pracovníci (kromě výroby)	14	40%
7-8	9612 Třídíči odpadů	14	100%
9	9412 Pomocníci v kuchyni	12	33%
10	9622 Pomocní pracovníci údržby budov a souvisejících prostor	9	29%

## 14. Nejvíce poptávaná VPM v MS kraji a jeho okresech (4.Q 2018) podle CZ-ISCO (úroveň 4)

V následujících tabulkách jsou uvedena zaměstnání (na úrovni 4místného CZ-ISCO) s nejvyšším počtem VPM evidovaných na úřadech práce v MS kraji k 31.12. 2018. V tabulkách jsou uvedena:

- P** v MS kraji: zaměstnání se 100 a více VPM
- P** v okresech BR, FM, KA, NJ a OP: zaměstnání s 20 a více VPM
- P** v okrese Ostrava-město: zaměstnání s 50 a více VPM

Z důvodů popsaných na začátku tohoto dokumentu (nižší počty znalostně náročných VPM nebo s potřebnou vyšší kvalifikací atd.) se v níže uvedených tabulkách nemusí zobrazovat zaměstnání, která sice nejsou zastoupena vysokými počty VPM, ale přesto jejich obsazení je důležité pro úspěšný rozvoj a fungování firem. Z tohoto důvodu jsou hlavní poptávané profese pro jednotlivé CZ-ISCO (úroveň 1) popsány v předešlých kapitolách 5 až 13.

**Tab 10.1 MS kraj: Nejvíce poptávaná VPM a porovnání pořadí v jednotlivých okresech**

	Kód a Název (CZ-ISCO; úroveň 4)	VPM 4.Q 2018	Pořadí VPM v jednotlivých okresech					
			BR	FM	KA	NJ	OP	OV
1	8219 Montážní dělníci ostatních výrobků	1 563	22	2	14	1	1	4
2	7212 Svářeči, řezači plamenem a páječi	1 149	1	5	5-6	3	11	1
3	7112 Zedníci, kamnáři, dlaždiči a montéři suchých staveb	804	17	7	4	8-9	9	2
4	8332 Řidiči nákladních automobilů, tahačů a speciálních vozidel	793	14	13	5-6	8-9	2	3
5	9329 Ostatní pomocní pracovníci ve výrobě	640	4	1	13	7	3	14
6	7222 Nástrojaři a příbuzní pracovníci	567	3	9	12	4	8	10
7	5120 Kuchaři (kromě šéfkuchařů), pomocní kuchaři	562	5	3	9	12	12	5
8	8111 Obsluha důlních zařízení (včetně horníků)	556			1	90		
9	8121 Obsluha zařízení na zpracování kovů	519	11	43	68	2	16	7-8
10	7223 Seřizovači a obsluha obráběcích strojů (kromě dřevoobráběcích)	454	8-9	6	11	5	5	17-18
11	5414 Pracovníci ostrahy a bezpečnostních agentur	441	8-9	14	3	10	13	11
12	9313 Dělníci v oblasti výstavby budov	415	35	10	20-21	31	7	6
13	7533 Švadleny, šičky, vyšivači a pracovníci v příbuzných oborech	337	38	24-25	2	56	6	50
14	7126 Instalatéři, potrubáři, stavební zámečníci a stavební klempíři	328	7	36	7	45	19	7-8
15	5131 Čišníci a servírky	274	6	11	20-21	17	10	26
16	9112 Uklízeči a pomocníci v hotelích, administrativních, průmyslových a jiných	258	18	8	32	19	17-18	15
17-18	8212 Montážní dělníci elektrických, energetických a elektronických zařízení	247		61	61	6	85	9
17-18	8344 Obsluha vysokozdvíhových a jiných vozíků a skladníci	247	126	17	23	13	21	12
19	8142 Obsluha strojů na výrobu a zpracování výrobků z plastu	211	2	132		20	4	169
20	9613 Uklízeči veřejných prostranství, čističi kanalizací a příbuzní pracovníci	199	28	4		95	146	16

	Kód a Název (CZ-ISCO; úroveň 4)	VPM 4.Q 2018	Pořadí VPM v jednotlivých okresech					
			BR	FM	KA	NJ	OP	OV
21	7231 Mechanici a opraváři motorových vozidel	197	34	29	27	27	20	13
22	5223 Prodavači v prodejnách	178	33	20-21	18-19	15	15	33
23	8322 Řidiči osobních a malých dodávkových automobilů, taxikáři	166	63	20-21	22	18	24	19
24	8189 Obsluha stacionárních strojů a zařízení jinde neuvedená	135	62	12	15-16	93	62	36
25	7119 Ostatní řemeslníci a kvalifikovaní pracovníci hlavní stavební výroby	130	23	98	30	28	17-18	24-25
26	3221 Všeobecné sestry bez specializace	128	36	15-16	10	61	39	55
27	8342 Obsluha železničních, zemních a příbuzných strojů a zařízení	126	27	46	15-16	41	30	27-29
28-29	2212 Lékaři specialisté	124	10	33	8	42	46	83
28-29	7411 Stavební a provozní elektrikáři	124	15	26	18-19	50	28	35
30	7412 Elektromechanici	122	20	37	17	29	26	42
31	2412 Finanční a investiční poradci a příbuzní specialisté	118	44	27	63	35	74	17-18
32	7115 Tesaři a stavební truhláři	116	19	82	39	25-26	25	22-23
33	3322 Obchodní zástupci	115	40	48	25	39	22	27-29
34	7512 Pekaři, cukráři (kromě šéfcukrářů) a výrobci cukrovinek	110	85	22	92	14	41	44
35	7224 Brusiči, leštiči a ostřiči nástrojů a kovů	105	84	34		11	69	49

Tab 10.2 Okres Bruntál: Nejvíce poptávaná VPM a jejich podíl na jejich počtu v MS kraji

	Kód a Název (CZ-ISCO; úroveň 4)	VPM 4.Q 2018	Podíl VPM okres / MSK	Pořadí VPM v MSK
1	7212 Svářeči, řezači plamenem a páječi	186	16%	2
2	8142 Obsluha strojů na výrobu a zpracování výrobků z plastu	92	44%	19
3	7222 Nástrojaři a příbuzní pracovníci	83	15%	6
4	9329 Ostatní pomocní pracovníci ve výrobě	67	10%	5
5	5120 Kuchaři (kromě šéfkuchařů), pomocní kuchaři	38	7%	7
6	5131 Číšníci a servírky	34	12%	15
7	7126 Instalatéři, potrubáři, stavební zámečníci a stavební klempíři	31	9%	14
8-9	5414 Pracovníci ostrahy a bezpečnostních agentur	30	7%	11
8-9	7223 Seřizovači a obsluha obráběcích strojů (kromě dřevoobráběcích)	30	7%	10
10	2212 Lékaři specialisté	25	20%	28-29
11	8121 Obsluha zařízení na zpracování kovů	21	4%	9
12	3115 Strojírenští technici	20	31%	48

Podíl všech VPM v okrese na celkovém počtu VPM v MS kraji: **7,1%**

**xx%** = VPM s více než 2x vyšší hodnotou podílu všech VPM v okrese na celkovém počtu VPM v MS kraji

Tab 10.3 Okres Frýdek-Místek: Nejvíce poptávaná VPM a jejich podíl na jejich počtu v MS kraji

	Kód a Název (CZ-ISCO; úroveň 4)	VPM 4.Q 2018	Podíl VPM okres / MSK	Pořadí VPM v MSK
1	9329 Ostatní pomocní pracovníci ve výrobě	240	38%	5
2	8219 Montážní dělníci ostatních výrobků	177	11%	1
3	5120 Kuchaři (kromě šéfkuchařů), pomocní kuchaři	121	22%	7
4	9613 Uklízeči veřejných prostranství, čističi kanalizací a příbuzní pracovníci	105	53%	20
5	7212 Svářeči, řezači plamenem a páječi	100	9%	2
6	7223 Seřizovači a obsluha obráběcích strojů (kromě dřevoobráběcích)	90	20%	10
7	7112 Zedníci, kamnáři, dlaždiči a montéři suchých staveb	87	11%	3
8	9112 Uklízeči a pomocníci v hotelích, administrativních, průmyslových a jiných objektech	83	32%	16
9	7222 Nástrojaři a příbuzní pracovníci	80	14%	6
10	9313 Dělníci v oblasti výstavby budov	73	18%	12
11	5131 Číšníci a servírky	69	25%	15
12	8189 Obsluha stacionárních strojů a zařízení jinde neuvedená	56	41%	24
13	8332 Řidiči nákladních automobilů, tahačů a speciálních vozidel	52	7%	4
14	5414 Pracovníci ostrahy a bezpečnostních agentur	44	10%	11
15-16	3221 Všeobecné sestry bez specializace	34	27%	26
15-16	8160 Obsluha strojů na výrobu potravin a příbuzných výrobků	34	60%	51
17	8344 Obsluha vysokozdvíhacích a jiných vozíků a skladníci	33	13%	17-18
18	4110 Všeobecní administrativní pracovníci	29	31%	38
19	7132 Lakýrníci a natěrači (kromě stavebních)	28	33%	40
20-21	5223 Prodavači v prodejnách	27	15%	22
20-21	8322 Řidiči osobních a malých dodávkových automobilů, taxikáři	27	16%	23
22-23	7512 Pekaři, cukráři (kromě šéfcukrářů) a výrobci cukrovinek	23	21%	34
22-23	9412 Pomocníci v kuchyni	23	41%	52
24-25	7533 Švadleny, šičky, vyšivači a pracovníci v příbuzných oborech	21	6%	13
24-25	9215 Pomocní pracovníci v lesnictví a myslivosti	21	70%	86
26	7411 Stavební a provozní elektrikáři	20	16%	28-29

Podíl všech VPM v okrese na celkovém počtu VPM v MS kraji: **13,8%**

**xx%** = VPM s více než 2x vyšší hodnotou podílu všech VPM v okrese na celkovém počtu VPM v MS kraji

Tab 10.4 Okres Karviná: Nejvíce poptávaná VPM a jejich podíl na jejich počtu v MS kraji

	Kód a Název (CZ-ISCO; úroveň 4)	VPM 4.Q 2018	Podíl VPM okres / MSK	Pořadí VPM v MSK
1	8111 Obsluha důlních zařízení (včetně horníků)	553	99%	8
2	7533 Švadleny, šičky, vyšivači a pracovníci v příbuzných oborech	207	61%	13
3	5414 Pracovníci ostražky a bezpečnostních agentur	125	28%	11
4	7112 Zedníci, kamnáři, dlaždiči a montéři suchých staveb	116	14%	3
5-6	7212 Svářeči, řezači plamenem a páječi	70	6%	2
5-6	8332 Řidiči nákladních automobilů, tahačů a speciálních vozidel	70	9%	4
7	7126 Instalatéři, potrubáři, stavební zámečníci a stavební klempíři	54	16%	14
8	2212 Lékaři specialisté	52	42%	28-29
9	5120 Kuchaři (kromě šéfkuchařů), pomocní kuchaři	51	9%	7
10	3221 Všeobecné sestry bez specializace	47	37%	26
11	7223 Seřizovači a obsluha obráběcích strojů (kromě dřevoobráběcích)	46	10%	10
12	7222 Nástrojaři a příbuzní pracovníci	45	8%	6
13	9329 Ostatní pomocní pracovníci ve výrobě	37	6%	5
14	8219 Montážní dělníci ostatních výrobků	32	2%	1
15-16	8189 Obsluha stacionárních strojů a zařízení jinde neuvedená	28	21%	24
15-16	8342 Obsluha železničních, zemních a příbuzných strojů a zařízení	28	22%	27
17	7412 Elektromechanici	27	22%	30
18-19	5223 Prodavači v prodejnách	26	15%	22
18-19	7411 Stavební a provozní elektrikáři	26	21%	28-29
20-21	5131 Číšníci a servírky	25	9%	15
20-21	9313 Dělníci v oblasti výstavby budov	25	6%	12
22	8322 Řidiči osobních a malých dodávkových automobilů, taxikáři	21	13%	23
23	8344 Obsluha vysokozdvíhových a jiných vozíků a skladníci	20	8%	17-18

Podíl všech VPM v okrese na celkovém počtu VPM v MS kraji: **12,9%**

xx%

= VPM s více než 2x vyšší hodnotou podílu všech VPM v okrese na celkovém počtu VPM v MS kraji

Tab 10.5 Okres Nový Jičín: Nejvíce poptávaná VPM a jejich podíl na jejich počtu v MS kraji

	Kód a Název (CZ-ISCO; úroveň 4)	VPM 4.Q 2018	Podíl VPM okres / MSK	Pořadí VPM v MSK
1	8219 Montážní dělníci ostatních výrobků	701	45%	1
2	8121 Obsluha zařízení na zpracování kovů	257	50%	9
3	7212 Svářeči, řezači plamenem a páječi	157	14%	2
4	7222 Nástrojaři a příbuzní pracovníci	141	25%	6
5	7223 Seřizovači a obsluha obráběcích strojů (kromě dřevoobráběcích)	137	30%	10
6	8212 Montážní dělníci elektrických, energetických a elektronických zařízení	71	29%	17-18
7	9329 Ostatní pomocní pracovníci ve výrobě	60	9%	5
8-9	7112 Zedníci, kamnáři, dlaždiči a montéři suchých staveb	58	7%	3
8-9	8332 Řidiči nákladních automobilů, tahačů a speciálních vozidel	58	7%	4
10	5414 Pracovníci ostrahy a bezpečnostních agentur	57	13%	11
11	7224 Brusíči, leštiči a ostříči nástrojů a kovů	55	52%	35
12	5120 Kuchaři (kromě šéfkuchařů), pomocní kuchaři	54	10%	7
13	8344 Obsluha vysokozdvíhových a jiných vozíků a skladníci	46	19%	17-18
14	7512 Pekaři, cukráři (kromě šéfcukrářů) a výrobci cukrovinek	44	40%	34
15	5223 Prodavači v prodejnách	42	24%	22
16	7213 Pracovníci na zpracování plechu	41	62%	46
17	5131 Číšníci a servírky	37	14%	15
18	8322 Řidiči osobních a malých dodávkových automobilů, taxikáři	34	20%	23
19	9112 Uklízeči a pomocníci v hotelích, administrativních, průmyslových a jiných objektech	33	13%	16
20	8142 Obsluha strojů na výrobu a zpracování výrobků z plastu	27	13%	19
21	8343 Obsluha jeřábů, zdvihacích a podobných manipulačních zařízení	24	24%	36
22-23	6111 Pěstitelé zemědělských plodin	23	100%	106
22-23	7232 Mechanici a opraváři leteckých motorů a zařízení	23	100%	107
24	7211 Modeláři, formíři, jádraři a slévači ve slévárnách	22	73%	85
25-26	3321 Odborní pracovníci v oblasti pojištnictví	21	50%	67
25-26	7115 Tesaři a stavební truhláři	21	18%	32
27	7231 Mechanici a opraváři motorových vozidel	20	10%	21

Podíl všech VPM v okrese na celkovém počtu VPM v MS kraji: **17,1%**

xx%

= VPM s více než 2x vyšší hodnotou podílu všech VPM v okrese na celkovém počtu VPM v MS kraji

Tab 10.6 Okres Opava: Nejvíce poptávaná VPM a jejich podíl na jejich počtu v MS kraji

	Kód a Název (CZ-ISCO; úroveň 4)	VPM 4.Q 2018	Podíl VPM okres / MSK	Pořadí VPM v MSK
1	8219 Montážní dělníci ostatních výrobků	315	20%	1
2	8332 Řidiči nákladních automobilů, tahačů a speciálních vozidel	161	20%	4
3	9329 Ostatní pomocní pracovníci ve výrobě	142	22%	5
4	8142 Obsluha strojů na výrobu a zpracování výrobků z plastu	87	41%	19
5	7223 Seřizovači a obsluha obráběcích strojů (kromě dřevoobráběcích)	80	18%	10
6	7533 Švadleny, šičky, vyšivači a pracovníci v příbuzných oborech	67	20%	13
7	9313 Dělníci v oblasti výstavby budov	64	15%	12
8	7222 Nástrojaři a příbuzní pracovníci	63	11%	6
9	7112 Zedníci, kamnáři, dlaždiči a montéři suchých staveb	59	7%	3
10	5131 Čišníci a servírky	56	20%	15
11	7212 Svářeči, řezači plamenem a páječi	55	5%	2
12	5120 Kuchaři (kromě šéfkuchařů), pomocní kuchaři	52	9%	7
13	5414 Pracovníci ostrahy a bezpečnostních agentur	42	10%	11
14	8211 Montážní dělníci mechanických zařízení	40	41%	37
15	5223 Prodavači v prodejnách	34	19%	22
16	8121 Obsluha zařízení na zpracování kovů	28	5%	9
17-18	7119 Ostatní řemeslníci a kvalifikovaní pracovníci hlavní stavební výroby	27	21%	25
17-18	9112 Uklízeči a pomocníci v hotelích, administrativních, průmyslových a jiných objektech	27	10%	16
19	7126 Instalatéři, potrubáři, stavební zámečníci a stavební klempíři	21	6%	14
20	7231 Mechanici a opraváři motorových vozidel	20	10%	21

Podíl všech VPM v okrese na celkovém počtu VPM v MS kraji: **11,4%**

**xx%**

= VPM s více než 2x vyšší hodnotou podílu všech VPM v okrese na celkovém počtu VPM v MS kraji



Tab 10.7 Okres Ostrava-město: Nejvíce poptávaná VPM a jejich podíl na jejich počtu v MS kraji

	Kód a Název (CZ-ISCO; úroveň 4)	VPM 4.Q 2018	Podíl VPM okres / MSK	Pořadí VPM v MSK
1	7212 Svářeči, řezači plamenem a páječi	581	51%	2
2	7112 Zedníci, kamnáři, dlaždiči a montéři suchých staveb	470	58%	3
3	8332 Řidiči nákladních automobilů, tahačů a speciálních vozidel	433	55%	4
4	8219 Montážní dělníci ostatních výrobků	325	21%	1
5	5120 Kuchaři (kromě šéfkuchařů), pomocní kuchaři	246	44%	7
6	9313 Dělníci v oblasti výstavby budov	226	54%	12
7-8	7126 Instalatéři, potrubáři, stavební zámečníci a stavební klempíři	197	60%	14
7-8	8121 Obsluha zařízení na zpracování kovů	197	38%	9
9	8212 Montážní dělníci elektrických, energetických a elektronických zařízení	161	65%	17-18
10	7222 Nástrojaři a příbuzní pracovníci	155	27%	6
11	5414 Pracovníci ostražky a bezpečnostních agentur	143	32%	11
12	8344 Obsluha vysokozdvizných a jiných vozíků a skladníci	128	52%	17-18
13	7231 Mechanici a opraváři motorových vozidel	114	58%	21
14	9329 Ostatní pomocní pracovníci ve výrobě	94	15%	5
15	9112 Uklízeči a pomocníci v hotelích, administrativních, průmyslových a jiných objektech	87	34%	16
16	9613 Uklízeči veřejných prostranství, čističi kanalizací a příbuzní pracovníci	79	40%	20
17-18	2412 Finanční a investiční poradci a příbuzní specialisté	71	60%	31
17-18	7223 Seřizovači a obsluha obráběcích strojů (kromě dřevoobráběcích)	71	16%	10
19	8322 Řidiči osobních a malých dodávkových automobilů, taxikáři	66	40%	23
20	4223 Operátoři telefonních panelů	59	87%	44
21	8343 Obsluha jeřábů, zdvihacích a podobných manipulačních zařízení	57	58%	36
22-23	7115 Tesaři a stavební truhláři	55	47%	32
22-23	7233 Mechanici a opraváři zemědělských, průmyslových a jiných strojů a zařízení	55	60%	39
24-25	2144 Strojní inženýři	54	77%	43
24-25	7119 Ostatní řemeslníci a kvalifikovaní pracovníci hlavní stavební výroby	54	42%	25
26	5131 Čišníci a servírky	53	19%	15
27-29	3322 Obchodní zástupci	52	45%	33
27-29	8342 Obsluha železničních, zemních a příbuzných strojů a zařízení	52	41%	27
27-29	9312 Figuranti, dělníci výkopových prací a dělníci v oblasti výstavby inženýrských děl	52	95%	56

Podíl všech VPM v okrese na celkovém počtu VPM v MS kraji: **37,7%**

**xx%** = VPM s více než 2x vyšší hodnotou podílu všech VPM v okrese na celkovém počtu VPM v MS kraji

## 15. Největší meziroční změny VPM v MS kraji a jeho okresech podle CZ-ISCO (úroveň 4)

V následujících tabulkách jsou uvedena VPM (na úrovni 4místného CZ-ISCO) evidovaná na úřadech práce v MS kraji vykazující největší meziroční (mezi 4.Q 2018 a 4.Q 2017) **absolutní změnu**. Pro MS kraj jsou uvedena VPM se změnou okolo 100, v okresech pak VPM se změnou okolo 20.

**Tab 11.1 MS kraj: VPM s největší meziroční absolutní změnou**

	Kód a Název (CZ-ISCO; úroveň 4)	Meziroční změna (abs.)	Meziroční změna (rel.)	VPM 4.Q 2018
<b>Kladná změna (meziroční nárůst VPM)</b>				
1	8219 Montážní dělníci ostatních výrobků	1 081	224%	1 563
2	8121 Obsluha zařízení na zpracování kovů	329	173%	519
3	8111 Obsluha důlních zařízení (včetně horníků)	267	92%	556
4	9313 Dělníci v oblasti výstavby budov	253	156%	415
5	7212 Svářeči, řezači plamenem a páječi	252	28%	1 149
6	7112 Zedníci, kamnáři, dlaždiči a montéři suchých staveb	232	41%	804
7	7533 Švadleny, šičky, vyšivači a pracovníci v příbuzných oborech	211	167%	337
8	8142 Obsluha strojů na výrobu a zpracování výrobků z plastu	145	220%	211
9	8332 Řidiči nákladních automobilů, tahačů a speciálních vozidel	124	19%	793
10	5120 Kuchaři (kromě šéfkuchařů), pomocní kuchaři	98	21%	562
<b>Záporná změna (meziroční pokles VPM)</b>				
1	4223 Operátoři telefonních panelů	-112	-62%	68
2	5244 Prodejci po telefonu	-106	-69%	47

**Tab 11.2 Okres Bruntál: VPM s největší meziroční absolutní změnou**

	Kód a Název (CZ-ISCO; úroveň 4)	Meziroční změna (abs.)	Meziroční změna (rel.)	VPM 4.Q 2018
<b>Kladná změna (meziroční nárůst VPM)</b>				
1	8142 Obsluha strojů na výrobu a zpracování výrobků z plastu	81	736%	92
2	7222 Nástrojaři a příbuzní pracovníci	38	84%	83
3	9329 Ostatní pomocní pracovníci ve výrobě	25	60%	67
4	5153 Správci objektů	19		19
<b>Záporná změna (meziroční pokles VPM)</b>				
1	9613 Uklízeči veřejných prostranství, čistíči kanalizací a příbuzní pracovníci	-64	-85%	11
2	8211 Montážní dělníci mechanických zařízení	-36	-97%	1
3	7132 Lakýrníci a natěrači (kromě stavebních)	-19	-76%	6

Tab 11.3 Okres Frýdek-Místek: VPM s největší meziroční absolutní změnou

	Kód a Název (CZ-ISCO; úroveň 4)	Meziroční změna (abs.)	Meziroční změna	VPM 4.Q 2018
<b>Kladná změna (meziroční nárůst VPM)</b>				
1	8219 Montážní dělníci ostatních výrobků	171	2 850%	177
2	7112 Zedníci, kamnáři, dlaždiči a montéři suchých staveb	50	135%	87
3	9313 Dělníci v oblasti výstavby budov	50	217%	73
4	8160 Obsluha strojů na výrobu potravin a příbuzných výrobků	29	580%	34
5	3221 Všeobecné sestry bez specializace	26	325%	34
6	7222 Nástrojaři a příbuzní pracovníci	25	45%	80
7	9112 Uklízeči a pomocníci v hotelích, administrativních, průmyslových a jiných objektech	23	38%	83
8	5131 Čišníci a servírky	22	47%	69
9	9215 Pomocní pracovníci v lesnictví a myslivosti	21		21
10	5120 Kuchaři (kromě šéfkuchařů), pomocní kuchaři	18	17%	121
<b>Záporná změna (meziroční pokles VPM)</b>				
1	9329 Ostatní pomocní pracovníci ve výrobě	-56	-19%	240
2	3422 Sportovní trenéři, instruktoři a úředníci sportovních klubů	-51	-94%	3
3	9333 Pomocní manipulační pracovníci (kromě výroby)	-31	-69%	14
4	8211 Montážní dělníci mechanických zařízení	-24	-100%	0
5	3139 Operátoři velínů jinde neuvedení	-19	-95%	1
6	5414 Pracovníci ostrahy a bezpečnostních agentur	-18	-29%	44

**Tab 11.4 Okres Karviná: VPM s největší meziroční absolutní změnou**

	Kód a Název (CZ-ISCO; úroveň 4)	Meziroční změna (abs.)	Meziroční změna (rel.)	VPM 4.Q 2018
<b>Kladná změna (meziroční nárůst VPM)</b>				
1	8111 Obsluha důlních zařízení (včetně horníků)	270	95%	553
2	7533 Švadleny, šičky, vyšíváči a pracovníci v příbuzných oborech	194	1 492%	207
3	7112 Zedníci, kamnáři, dlaždiči a montéři suchých staveb	72	164%	116
4	7212 Svářeči, řezači plamenem a páječi	40	133%	70
5	8189 Obsluha stacionárních strojů a zařízení jinde neuvedená	24	600%	28
6	7126 Instalatéri, potrubáři, stavební zámečníci a stavební klempíři	23	74%	54
7	9313 Dělníci v oblasti výstavby budov	22	733%	25
8	3221 Všeobecné sestry bez specializace	18	62%	47
<b>Záporná změna (meziroční pokles VPM)</b>				
1	5414 Pracovníci ostrahy a bezpečnostních agentur	-51	-29%	125
2	8344 Obsluha vysokozdvizných a jiných vozíků a skladníci	-26	-57%	20
3	5412 Policisté	-24	-100%	0
4	8219 Montážní dělníci ostatních výrobků	-22	-41%	32

**Tab 11.5 Okres Nový Jičín: VPM s největší meziroční absolutní změnou**

	Kód a Název (CZ-ISCO; úroveň 4)	Meziroční změna (abs.)	Meziroční změna (rel.)	VPM 4.Q 2018
<b>Kladná změna (meziroční nárůst VPM)</b>				
1	8219 Montážní dělníci ostatních výrobků	459	190%	701
2	8121 Obsluha zařízení na zpracování kovů	133	107%	257
3	7212 Svářeči, řezači plamenem a páječi	34	28%	157
4	7213 Pracovníci na zpracování plechu	21	105%	41
<b>Záporná změna (meziroční pokles VPM)</b>				
1	8212 Montážní dělníci elektrických, energetických a elektronických zařízení	-47	-40%	71
2	9329 Ostatní pomocní pracovníci ve výrobě	-34	-36%	60
3	5223 Prodavači v prodejnách	-20	-32%	42

Tab 11.6 Okres Opava: VPM s největší meziroční absolutní změnou

	Kód a Název (CZ-ISCO; úroveň 4)	Meziroční změna (abs.)	Meziroční změna (rel.)	VPM 4.Q 2018
<b>Kladná změna (meziroční nárůst VPM)</b>				
1	8219 Montážní dělníci ostatních výrobků	214	212%	315
2	9329 Ostatní pomocní pracovníci ve výrobě	76	115%	142
3	8142 Obsluha strojů na výrobu a zpracování výrobků z plastu	75	625%	87
4	9313 Dělníci v oblasti výstavby budov	55	611%	64
5	8332 Řidiči nákladních automobilů, tahačů a speciálních vozidel	41	34%	161
6	8211 Montážní dělníci mechanických zařízení	38	1 900%	40
7	7533 Švadleny, šičky, vyšíváči a pracovníci v příbuzných oborech	21	46%	67
<b>Záporná změna (meziroční pokles VPM)</b>				
1	9215 Pomocní pracovníci v lesnictví a myslivosti	-15	-94%	1
2	3321 Odborní pracovníci v oblasti pojišťovnictví	-14	-88%	2

Tab 11.7 Okres Ostrava-město: VPM s největší meziroční absolutní změnou

	Kód a Název (CZ-ISCO; úroveň 4)	Meziroční změna (abs.)	Meziroční změna (rel.)	VPM 4.Q 2018
<b>Kladná změna (meziroční nárůst VPM)</b>				
1	8219 Montážní dělníci ostatních výrobků	261	408%	325
2	8121 Obsluha zařízení na zpracování kovů	178	937%	197
3	7212 Svářeči, řezači plamenem a páječi	167	40%	581
4	9313 Dělníci v oblasti výstavby budov	120	113%	226
5	7112 Zedníci, kamnáři, dlaždiči a montéři suchých staveb	113	32%	470
6	8212 Montážní dělníci elektrických, energetických a elektronických zařízení	98	156%	161
7	8332 Řidiči nákladních automobilů, tahačů a speciálních vozidel	61	16%	433
8	5120 Kuchaři (kromě šéfkuchařů), pomocní kuchaři	56	29%	246
9	7131 Malíři (včetně stavebních lakýrníků a natěračů), tapetáři	48		48
10	7126 Instalatéři, potrubáři, stavební zámečníci a stavební klempíři	46	30%	197
11	8344 Obsluha vysokozdvíhových a jiných vozíků a skladníci	45	54%	128
12	9312 Figuranti, dělníci výkopových prací a dělníci v oblasti výstavby inženýrských děl	44	550%	52
13	8322 Řidiči osobních a malých dodávkových automobilů, taxikáři	43	187%	66
14	8181 Obsluha strojů a zařízení na výrobu skla, keramiky a stavebnin	42	600%	49
15	2144 Strojní inženýři	36	200%	54

	Kód a Název (CZ-ISCO; úroveň 4)	Meziroční změna (abs.)	Meziroční změna (rel.)	VPM 4.Q 2018
16	3114 Technici elektroniky	32	640%	37
17	7123 Štukatéři a omítkaři	30	500%	36
18	7115 Tesaři a stavební truhláři	30	120%	55
19	8343 Obsluha jeřábů, zdvihacích a podobných manipulačních zařízení	28	97%	57
20	8189 Obsluha stacionárních strojů a zařízení jinde neuvedená	25	167%	40
21	7233 Mechanici a opraváři zemědělských, průmyslových a jiných strojů a zařízení	21	62%	55
22	3422 Sportovní trenéři, instruktoři a úředníci sportovních klubů	21	2 100%	22
23	7222 Nástrojaři a příbuzní pracovníci	20	15%	155
24	8342 Obsluha železničních, zemních a příbuzných strojů a zařízení	19	58%	52
<b>Záporná změna (meziroční pokles VPM)</b>				
1	4223 Operátoři telefonních panelů	-114	-66%	59
2	5244 Prodejci po telefonu	-102	-72%	39
3	3322 Obchodní zástupci	-45	-46%	52
4	5223 Prodavači v prodejnách	-33	-45%	41
5	2433 Specialisté v oblasti prodeje a nákupu produktů a služeb (kromě informačních a komunikačních technologií)	-33	-80%	8
6	4110 Všeobecní administrativní pracovníci	-22	-33%	44
7	7412 Elektromechanici	-21	-38%	35